

รายงานการศึกษาส่วนบุคคล  
(Individual Study)

เรื่อง แผนการป้องกันและระงับอัคคีภัย  
ในเขตพื้นที่รับผิดชอบของสถานีดับเพลิงสวนมะลิ

จัดทำโดย จำสืบทำรวจ อภิสิตธิ์ แนบเนียม  
ตำแหน่ง พนักงานป้องกันและบรรเทาสาธารณภัยชำนาญงาน  
สังกัด สถานีดับเพลิงสวนมะลิ  
กองปฏิบัติการดับเพลิง ๑ สำนักป้องกันและบรรเทาสาธารณภัย

รายงานนี้เป็นส่วนหนึ่งของการฝึกอบรม  
หลักสูตรนักบริหารมหานครระดับต้น รุ่นที่ ๒๔  
สถาบันพัฒนาข้าราชการกรุงเทพมหานคร  
ประจำปีงบประมาณ พ.ศ. ๒๕๕๘

## แผนการป้องกันและระงับอัคคีภัยในเขตพื้นที่รับผิดชอบของสถานีดับเพลิงสวนมะลิ

### ๑. หลักการและเหตุผล

สถานีดับเพลิงสวนมะลิ กองปฏิบัติการดับเพลิง ๑ สำนักป้องกันและบรรเทาสาธารณภัย สร้างบนเนื้อที่ ๒ ไร่ ๒ งาน ๕๐.๑๕ ตารางวา ซึ่งเป็นที่ดินของสำนักงานทรัพย์สินส่วนพระมหากษัตริย์ เป็นอาคารคอนกรีตเสริมเหล็ก มีความสูง ๒ ชั้น

ชั้นที่ ๑ ใช้เป็นที่ทำการบางส่วน ห้องพัสดุ และโรงจอดรถดับเพลิงและรถกู้ภัย

ชั้นที่ ๒ ใช้เป็นกองร้อย ห้องธุรการ ห้องหัวหน้าสถานี ห้องประชุม และห้องพัสดุ

อาคารที่หันหน้าไปทางทิศตะวันออก ติดกับถนนยุคล๒ แขวงวัดเทพศิรินทร์ เขตป้อมปราบศัตรูพ่าย กรุงเทพมหานคร ส่วนด้านหลังที่ทำการเป็นอาคารบ้านพัก ซึ่งเป็นอาคารต่อ ๔ ชั้น มี ๒๕ ห้อง ใช้เป็นที่พักอาศัยของเจ้าหน้าที่ดับเพลิงสวนมะลิประจำสถานี

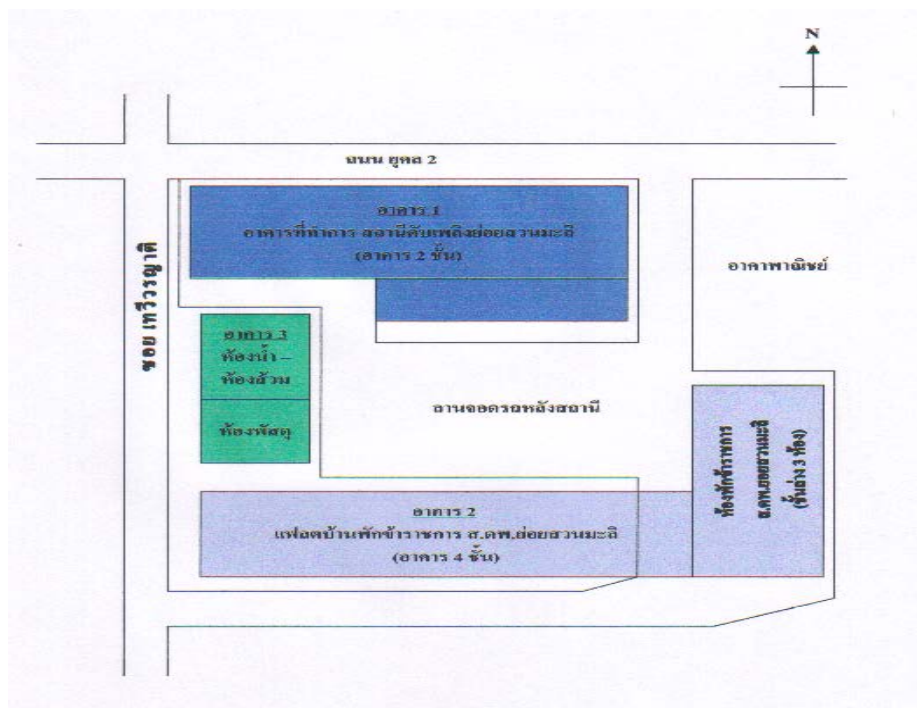
ต่อมาในปี พ.ศ.๒๕๔๖ คณะรัฐมนตรี มีมติเมื่อ วันที่ ๒๑ มกราคม ๒๕๔๖ มติเมื่อวันที่ ๘ กรกฎาคม ๒๕๔๖ และมติเมื่อวันที่ ๑๖ กันยายน ๒๕๔๖ เรื่องการดำเนินการถ่ายโอนภารกิจกองบังคับการตำรวจดับเพลิง สำนักงานตำรวจแห่งชาติไปอยู่ในความรับผิดชอบของกรุงเทพมหานคร และโดยให้ภารกิจของกองบังคับการตำรวจดับเพลิง สำนักงานตำรวจแห่งชาติไปอยู่ในความรับผิดชอบของสำนักป้องกันและบรรเทาสาธารณภัยกรุงเทพมหานคร ตั้งแต่วันที่ ๑ พฤศจิกายน ๒๕๔๖ โดยให้สถานีดับเพลิงสวนมะลิ อยู่ในสังกัด กองปฏิบัติการดับเพลิง ๑ สำนักป้องกันและบรรเทาสาธารณภัย กรุงเทพมหานคร รับผิดชอบในพื้นที่เขตสัมพันธวงศ์ทั้งหมด และเขตป้อมปราบศัตรูพ่าย บางส่วน

สถานที่ตั้ง เลขที่ ๗๘ ถนนยุคล๒ แขวงวัดเทพศิรินทร์ เขตป้อมปราบศัตรูพ่าย กรุงเทพมหานคร

โทรศัพท์ ๐๒๒๒๓-๖๙๙๙

แฟกซ์ ๐๒๒๒๓-๐๙๔๓

แผนที่ตั้งสถานีดับเพลิงสวนมะลิ



พื้นที่รับผิดชอบของสถานีสวนมะลิ รวมทั้งสิ้น ๔.๕ ตารางกิโลเมตร โดยมีอาณาเขต ดังนี้

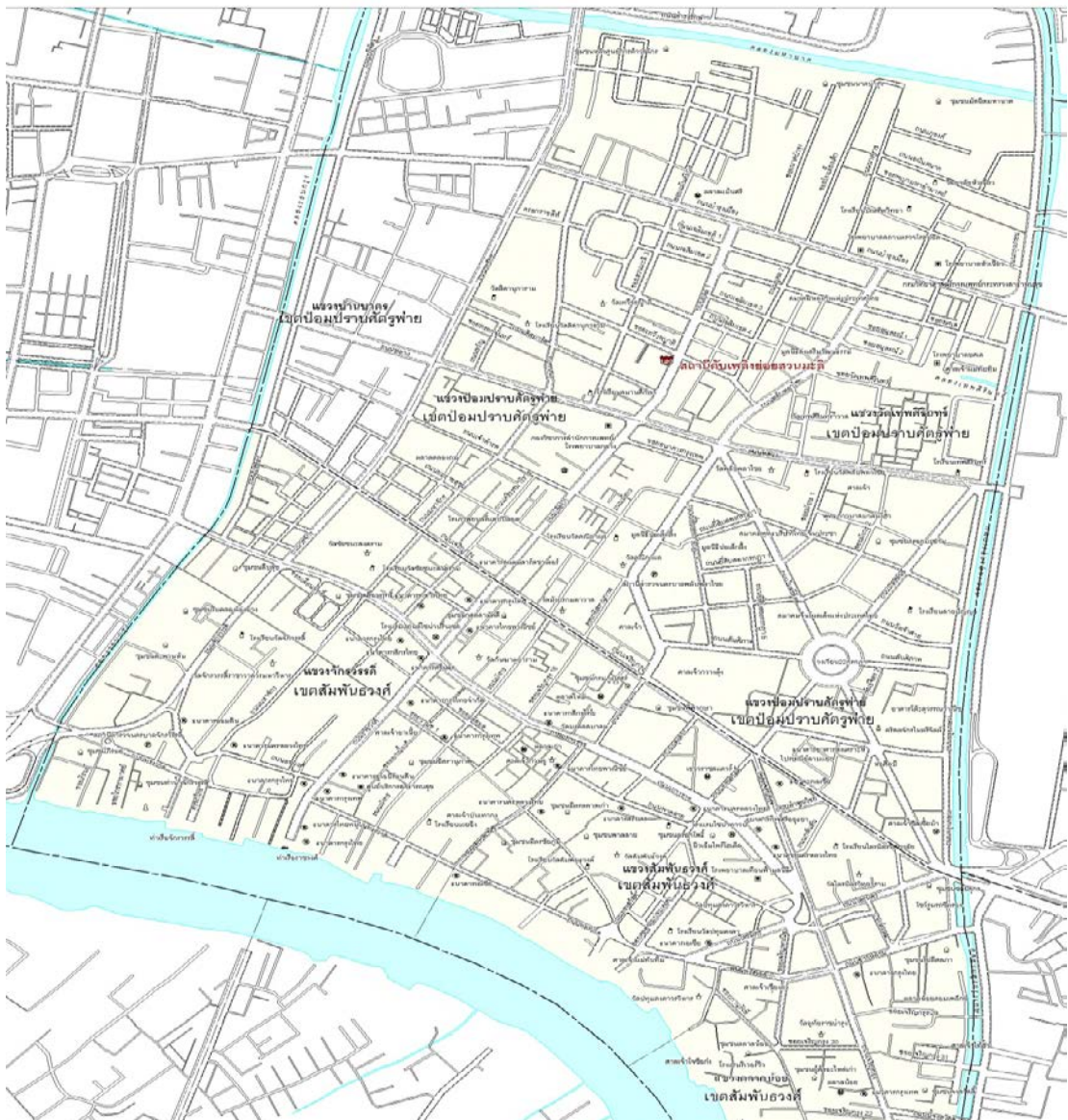
ทิศเหนือ จากถนนกรุงเกษม ติดกับถนนดำรงรักษ์ ไปตามถนนดำรงรักษ์ ถึงแยกถนนดำรงรักษ์ ตัดกับถนนจักรพรรดิพงษ์

ทิศตะวันออก จากถนนกรุงเกษม ตัดกับถนนดำรงรักษ์ ไปตามถนนกรุงเกษม ถึงสะพานเจริญสวัสดิ์ คลองผดุงกรุงเกษมเลียบบนถนนมหานฤถกรรมลงสู่แม่น้ำเจ้าพระยา

ทิศใต้ จากแม่น้ำเจ้าพระยาตัดคลองผดุงกรุงเกษม เลียบไปตามชายฝั่งแม่น้ำเจ้าพระยา ไปทิศตะวันตกถึงปากคลองโองอ่าง

ทิศตะวันตก จากแม่น้ำเจ้าพระยาตัดกับคลองโองอ่าง ตามคลองโองอ่างเรื่อยไปถึงสะพานดำรงสถิต ถนนเจริญกรุง ตามถนนเจริญกรุงตัดถนนวรจักร ถนนวรจักรถึงถนนจักรพรรดิพงษ์ ถนนจักรพรรดิพงษ์ตัดกับถนนดำรงรักษ์

แผนที่แสดงเขตรับผิดชอบของสถานีดับเพลิงสวนมะลิ



เขตพื้นที่รับผิดชอบของสถานีดับเพลิงสวนมะลิ

เขตสัมพันธวงศ์

สถานที่ตั้ง เลขที่ ๓๗ ถนนโยธา แขวงตลาดน้อย เขตสัมพันธวงศ์ กรุงเทพมหานคร โทรศัพท์ ๐๒๒๓๔-๓๔๖๐ โทรสาร ๐๒๒๓๗-๓๓๔๕

พื้นที่ ๑.๔๑๖ ตารางกิโลเมตร

ประชากร ๒๖,๓๕๙ คน/๒๕๕๗

ความหนาแน่น ๑๘,๖๑๕.๑๑ คน/ตารางกิโลเมตร

แบ่งเขตความปกครองย่อยออกเป็น ๓ แขวง

๑. แขวงสัมพันธวงศ์

๒. แขวงตลาดน้อย

๓. แขวงจักรวรรดิ

เขตสัมพันธวงศ์ อยู่ในกลุ่มเขตกรุงเทพฯชั้นกลาง สภาพพื้นที่ ซึ่งประกอบไปด้วยแหล่งประกอบกิจการค้าหนาแน่น เช่น การประกอบกิจการค้าทองคำ การประกอบกิจการโรงแรม ประกอบกิจการร้านอาหาร และยังเป็นแหล่งท่องเที่ยวเชิงประวัติศาสตร์ ศิลปวัฒนธรรม และเทศกาลต่าง ๆ เช่น วัดไตรมิตรวิทยารามวรวิหาร( พระพุทธมหาสุวรรณปฏิมากร ) วงเวียนโอเดียน เทศกาลตรุษจีน เทศกาลกินเจ เป็นต้น และประกอบกิจการจำหน่ายสินค้าประเภทพลาสติกสำเร็จรูป เช่น ตุ๊กตาพลาสติก ปิ่นพลาสติก และสินค้าอื่น ๆ ที่เป็นพลาสติกสำเร็จรูปอีกเป็นจำนวนมาก

เดิมทีเขตสัมพันธวงศ์นี้เป็นสถานที่ที่มีคนจีนมาอาศัยอยู่ตั้งแต่ตอนแรกเริ่มของกรุงรัตนโกสินทร์แล้ว โดยได้ย้ายมาจากเขตพระนครในปัจจุบัน โดนมียุขยวานิช๑ เป็นศูนย์กลางของชุมชนชาวจีนจนสร้างถนนเยาวราชในสมัยรัชกาลที่ ๕ เมื่อปีพ.ศ.๒๔๓๕ ได้กลายมาเป็นศูนย์กลางของชาวจีนจนถึงปัจจุบัน พื้นที่โดยรวมในเขตสัมพันธวงศ์เป็นอาคารตั้งแต่ เออัด ซอยแคบ ประชากรอาศัยอยู่อย่างหนาแน่น และมีชุมชนแออัดในพื้นที่อยู่หลายแห่ง อีกทั้งการจราจรคับคั่งเนื่องจากในอดีตไม่ได้มีการจัดระเบียบผังเมือง เพื่อรองรับความเจริญเติบโตทางด้านเศรษฐกิจ การคมนาคม และสังคมไว้ในอนาคต ทำให้ถนนเยาวราช ถนนราชวงศ์ และถนนเจริญกรุง ไม่สามารถขยายให้กว้างขึ้นได้

ในปัจจุบันพื้นที่เขตสัมพันธวงศ์ ได้มีการสร้างคอนโดมิเนียมหลายแห่ง เพื่อใช้เป็นพื้นที่พักอาศัยของประชาชนในลักษณะครอบครัว และยังมีการสร้างทางรถไฟฟ้าใต้ดิน ในพื้นที่เขตป้อมปราบศัตรูพ่าย เขตสัมพันธวงศ์ และเชื่อมต่อไปยังในพื้นที่เขตพระนครอีกด้วย

เขตป้อมปราบศัตรูพ่าย

สถานที่ตั้ง เลขที่ ๕๐ ถนนสุขุมมิตร แขวงวัดโสมนัส เขตป้อมปราบศัตรูพ่าย โทรศัพท์ ๐๒๒๘๑-๓๐๐๑ โทรสาร ๐๒๒๘๑-๖๑๑๗

สถานีดับเพลิงสวนมะลิ รับผิดชอบ ๓ แขวง

๑. แขวงป้อมปราบศัตรูพ่าย

๒. แขวงวัดเทพศิรินทร์

๓. แขวงคลองมอญ

เขตป้อมปราบศัตรูพ่าย เป็นเขตชั้นกลางของกรุงเทพมหานคร ถือเป็นเขตอนุรักษ์เมืองเก่า แหล่งท่องเที่ยวเชิงประวัติศาสตร์ และศิลปวัฒนธรรม เช่น วัดมิ่งกรมลาวาส ( วัดเล่งเน่ยยี่) วงเวียน ๒๒ กรกฏา เป็นต้น

ปัจจุบันมีการประกอบกิจการขายผ้าสำเร็จรูปบริเวณตลาดโบ๊เบ๊ โดยตั้งแต่ถนนบำรุงเมืองตัดถนนกรุงเกษม จนถึงถนนกรุงเกษมตัดถนนดำรงรักษ์ สภาพพื้นที่โดยรวมไม่มีการเปลี่ยนแปลงเกี่ยวกับการก่อสร้างอาคารสูงที่จะใช้เป็นที่พักอาศัย แต่จะมีบ้างซึ่งเป็นโรงแรม

เนื่องจากทั้งพื้นที่เขตสัมพันธวงศ์ทั้งหมดและพื้นที่เขตป้อมปราบศัตรูพ่ายบางส่วน อยู่ในความรับผิดชอบของสถานีดับเพลิงสวนมะลิ เป็นพื้นที่เสี่ยงที่จะเกิดอันตรายหลายแห่ง เช่น ชุมชนแออัด อาคารสูง สถานบริการน้ำมัน สถานที่บรรจุแก๊ส ร้านจำหน่ายแก๊สหุงต้ม ห้างสรรพสินค้า โรงแรม สถานที่ราชการ ท่าเรือโดยสารหรือโปิ๊ะ ศาสนสถาน

สถานีดับเพลิงสวนมะลิ จึงได้วางแผนการป้องกันและระงับอัคคีภัยในพื้นที่เขตรับผิดชอบโดยให้เจ้าหน้าที่สำรวจระดับเพลิง - กู้ภัย อุปกรณ์ดับเพลิงต่าง ๆ ให้อยู่ในสภาพพร้อมใช้งาน สำรวจประปาที่ต่อแดง แหล่งที่น้ำธรรมชาติ และ สำรวจจุดเสี่ยงที่จะเกิดอันตราย เช่น ชุมชนแออัด สถานบริการน้ำมัน สถานที่บรรจุแก๊ส อาคารสูง เป็นต้น

ทั้ง ๒ เขต รวมพื้นที่รับผิดชอบ ๔.๕ ตารางกิโลเมตร

ประชากรประมาณ ๑๒๕,๘๕๐ คน

บ้านเรือนประมาณ ๓๐,๙๘๐ หลัง

#### **ภารกิจหลักของสถานีดับเพลิงสวนมะลิ**

๑. การป้องกันและระงับอัคคีภัยในเขตพื้นที่รับผิดชอบและพื้นที่ใกล้เคียง
๒. จัดเจ้าหน้าที่พร้อมรถดับเพลิง รักษาการณ์ถวายความปลอดภัยทั้งในและนอกเขตพระราชฐาน บุคคลสำคัญและสถานที่สำคัญ
๓. จัดเจ้าหน้าที่พร้อมรถดับเพลิง รักษาการณ์เหตุการณ์ทางการเมืองในกรณีเหตุชุมนุมประท้วง
๔. จัดเจ้าหน้าที่พร้อมรถดับเพลิง รักษาการณ์เฝ้าระวังเหตุเพลิงไหม้ในเทศกาลต่าง ๆ
๕. จัดเจ้าหน้าที่พร้อมรถดับเพลิง เตรียมพร้อมเมื่อมีการร้องขอในภาวะฉุกเฉินหรือช่วยเหลือประชาชนในกรณีร้องขอ
๖. ดูแลรักษารถดับเพลิง รถกู้ภัย และอุปกรณ์การดับเพลิงให้อยู่ในสภาพพร้อมใช้งาน

#### **ปัญหาและอุปสรรคในการปฏิบัติหน้าที่ในเขตพื้นที่รับผิดชอบ**

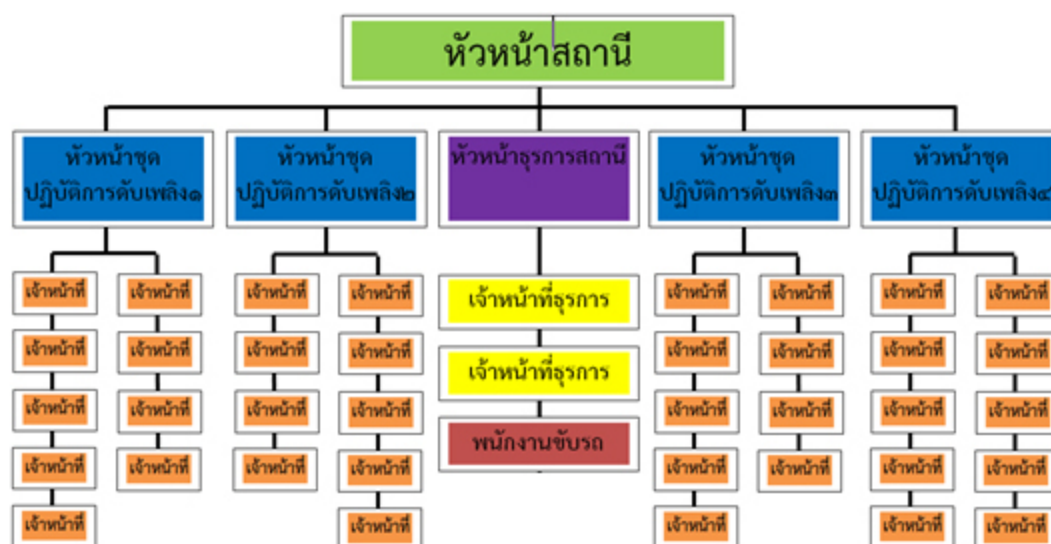
๑. การจราจรคับคั่งโดยเฉพาะถนนเยาวราช ถนนเจริญกรุง และถนนบำรุงเมือง ซึ่งใช้เส้นทางเดินรถทางเดียว เมื่อเกิดเหตุเพลิงไหม้ทำให้รถดับเพลิงไปยังจุดเกิดเหตุเพลิงไหม้ล่าช้า
๒. เป็นอาคารใหญ่สูง และเป็นอาคารเก่า ซอยแคบ และแออัด โดยเฉพาะย่านเยาวราช สำเพ็ง เขตสัมพันธวงศ์ หากเกิดเพลิงไหม้เป็นเวลานาน อาจทำให้อาคารถล่มหรือยุบตัวลงได้ ทำให้เกิดอันตรายกับเจ้าหน้าที่ดับเพลิงขณะปฏิบัติหน้าที่ และไม่สามารถนำรถดับเพลิงไปใกล้กับจุดเกิดเหตุได้

๓. ถนนและซอยในบางเส้นและซอยในบางซอย มีการจอดรถทั้งสองฝั่งถนน และในบางซอยมีการตั้งแผงสินค้ากีดขวางทางเข้า – ออก ไม่สามารถนำรถดับเพลิงเข้าใกล้ที่เกิดเหตุเพลิงไหม้ได้

๔. บางอาคารมีการเก็บสินค้าหลายประเภท เช่น ผ้า เสื้อผ้าสำเร็จรูป สินค้าประเภทพลาสติกสำเร็จรูปเป็นจำนวนมาก หากเกิดเพลิงไหม้ก็จะเป็นเชื้อเพลิงอย่างดี และทำให้การควบคุมเพลิงได้ยาก และคว้นเป็นพิษอีกด้วย

**สถานีดับเพลิงสวนมะลิ จึงได้มีการจัดทำแผนการป้องกันและระงับอัคคีภัยในพื้นที่รับผิดชอบ ๔ ขั้นตอน ดังนี้**

**ขั้นตอนที่ ๑ วางแผน**



สถานีดับเพลิงสวนมะลิ ได้กำหนดแผนภูมิการปฏิบัติหน้าที่ของเจ้าหน้าที่ฝ่ายปฏิบัติการ ปัจจุบันมีเจ้าหน้าที่ทั้งหมด ๔๙ คน โดยแบ่งออกเป็น ๔ ชุดปฏิบัติการ คือ ชุดปฏิบัติการ ๑, ๒, ๓ และ ๔ และได้มีการวางแผนการป้องกันและระงับอัคคีภัยในเขตพื้นที่รับผิดชอบ โดยมีการจัดดังนี้

๑. ให้จัดเจ้าหน้าที่เข้าปฏิบัติหน้าที่เวรสถานีตลอด ๒๔ ชั่วโมง ซึ่งแบ่งเป็นผลัดๆ ละ ๘ ชั่วโมง ไว้เพื่อรับแจ้งเหตุ

๒. ให้จัดเจ้าหน้าที่เข้าเวรเตรียมพร้อมที่สถานีตลอด ๒๔ ชั่วโมง ตั้งแต่เวลา ๐๘.๐๐ น. ถึง ๐๘.๐๐ น. ของวันรุ่งขึ้น

๓. เวลา ๐๘.๐๐ น. ของทุกวัน เจ้าหน้าที่ดับเพลิงจะต้องทำการทดลองเครื่องยนตร์ดับเพลิง-กู้ภัย และอุปกรณ์ดับเพลิง ให้อยู่ในสภาพพร้อมใช้งานเสมอ

๔. ให้จัดเจ้าหน้าที่ออกสำรวจประปาหัวแดงและแหล่งน้ำธรรมชาติ

๕. ให้จัดเจ้าหน้าที่ออกสำรวจจุดเสี่ยงที่จะเกิดอัคคีภัยได้ เช่น ชุมชนแออัด สถานบริการน้ำมัน สถานบริการบรรจุแก๊ส เป็นต้น หากพบเห็นสายไฟฟ้าชำรุดและเก่าก็จะแจ้งเจ้าของสถานที่ให้ทราบถึงอันตรายที่จะเกิดขึ้นกับตัวเองและผู้สัญจรไปมาอาจถึงแก่ชีวิตได้ โดยแนะนำให้หาผู้เชี่ยวชาญมาดำเนินการเปลี่ยนเพื่อความปลอดภัยและออกสำรวจถึงดับเพลิงตามชุมชน

๖. ให้จัดเจ้าหน้าที่ออกฝึกอบรมการป้องกันและระงับอัคคีภัยให้แก่ประชาชน ตามชุมชนแออัด โรงเรียน สถานประกอบการต่างๆ พร้อมทั้งมีการฝึกซ้อมดับเพลิงร่วมกับเจ้าหน้าที่ดับเพลิง เพื่อให้รู้ถึงการป้องกันและระงับอัคคีภัย ลดการสูญเสียแก่ชีวิตและทรัพย์สิน ตลอดจนฝึกสอนวิธีการใช้ถังดับเพลิงให้ถูกวิธีที่เหมาะสมกับชนิดของเชื้อเพลิง

๗. สอนให้รู้ถึงไฟเกิดขึ้นได้อย่างไร มีองค์ประกอบอะไรบ้าง และประเภทของเชื้อเพลิงมีกี่ประเภท

๘. ให้จัดเจ้าหน้าที่ออกสำรวจ

๘.๑ พื้นที่อันตราย (Danger Area) หมายถึง พื้นที่โดยรอบจุดเกิดเหตุ ระยะห่างขึ้นอยู่กับความรุนแรงของการเกิดอัคคีภัย เมื่อประกาศแผนฉุกเฉิน ต้องมีการอพยพผู้ประสบภัย และทรัพย์สินไปยังจุดรวมพลที่กำหนดไว้

๘.๒ พื้นที่เสี่ยง (Risk Area) หมายถึง พื้นที่รอบนอกพื้นที่อันตราย ซึ่งเมื่อมีประกาศแผนฉุกเฉิน ไม่ต้องอพยพผู้คน แต่ต้องคอยเฝ้าระวัง เพราะอยู่ในภาวะเตรียมพร้อม

๘.๓ จุดปลอดภัย (Safe Area) หมายถึง ที่ปลอดภัย ซึ่งหน่วยงานของอาคารนั้น กำหนดให้เป็นที่นัดพบ หรือรวมตัวกันเมื่อเกิดเหตุฉุกเฉิน และหากเหตุการณ์ลุกลามจนต้องมีการประกาศแผนฉุกเฉิน จึงอพยพไปยังจุดรวมพลที่กำหนด

๘.๔ จุดรวมพล (Assembly Area) หมายถึง พื้นที่ปลอดภัยซึ่งเป็นที่โล่งไม่มีหลังคาครอบ สามารถรองรับการอพยพของผู้ประสบภัย รวมทั้งทรัพย์สิน เมื่อเกิดเหตุฉุกเฉิน และควรกำหนดจุดดังนี้

๘.๔.๑ จุดรวมพลควรอยู่ใกล้ถนน แต่ไม่ควรข้ามถนน หรือที่มีการจราจรคับคั่งซึ่งเป็นอันตราย ควรมีไม่น้อยกว่า ๒ จุด แต่ไม่เกิน ๔ จุด

๘.๔.๒ ควรติดตั้งป้ายบอกจุดรวมพลให้ชัดเจน

**ขั้นตอนที่ ๒ ดำเนินการตามแผน**

๑. จัดเจ้าหน้าที่รักษาสถานที่ เจ้าหน้าที่สื่อสารไว้รับแจ้งเหตุ

๒. จัดเจ้าหน้าที่ออกเป็น ๔ ชุดปฏิบัติการ คือ ชุดปฏิบัติการ ๑,๒,๓ และ ๔ โดยแบ่งกำลังเจ้าหน้าที่เท่าๆกัน เพื่อปฏิบัติหน้าที่

๓. จัดระดับเพลิงและเจ้าหน้าที่ดับเพลิงเตรียมพร้อม ๒๔ ชั่วโมง

๔. ฝึกเจ้าหน้าที่ดับเพลิงเกี่ยวกับการใช้ถังดับเพลิง – กู้ภัย และอุปกรณ์การดับเพลิง เพื่อให้เกิดทักษะมากขึ้น

๕. จัดเจ้าหน้าที่ออกสำรวจประปาหัวแดง และแหล่งน้ำธรรมชาติ

๖. ส่งเจ้าหน้าที่ออกสำรวจถังดับเพลิง ตามชุมชนแออัดจุดเสี่ยงอันตราย และอาคารสูงต่าง ๆ

๗. จัดเจ้าหน้าที่ออกสำรวจเส้นทางเข้าออกและหลบหนีหรืออพยพประชาชนตามชุมชน และอาคารสูงต่าง ๆ หากเกิดเพลิงไหม้ไปยัง ณ จุดรวมพล (จุดรวมพลไม่ควรอยู่ห่างจากจุดเกิดเหตุ ทั้งนี้ต้องคำนึงถึงความปลอดภัยของผู้อพยพเป็นสำคัญ)

๘. จัดเจ้าหน้าที่ฝึกอบรมการดับเพลิงในเบื้องต้นแก่ประชาชนตามสถานที่ต่าง ๆ หน่วยงานอื่นที่ร้องขอ เพื่อให้รู้ถึงสาเหตุของการเกิดเพลิงไหม้ และการใช้ถังดับเพลิง และประเภทของไฟ อย่างต่อเนื่อง

๙. จะต้องซักซ้อมการใช้ถังดับเพลิงให้แก่ผู้เข้ารับการฝึกอบรม ขั้นตอนการปฏิบัติ ร่วมกับเจ้าหน้าที่ดับเพลิง

๑๐. จะต้องดูแลรถดับเพลิง – กู้ภัย อุปกรณ์ดับเพลิง และสิ่งจำเป็นอย่างอื่นให้พร้อมใช้งานเสมอ

### **ขั้นตอนที่ ๓ ขณะเกิดเหตุเพลิงไหม้**

๑. จัดเจ้าหน้าที่ดับเพลิงและรถดับเพลิงออกปฏิบัติการทันที ระหว่างออกปฏิบัติการ ให้แจ้งสภาพการจราจรและสภาพเหตุการณ์เพลิงไหม้กับศูนย์วิทยุพระราม เป็นระยะๆ

๒. จัดเจ้าหน้าที่ดับเพลิงและรถดับเพลิง อุปกรณ์การดับเพลิง ออกปฏิบัติหน้าที่ให้เหมาะสมกับเหตุการณ์และสถานที่

๓. ประสานหน่วยงานที่เกี่ยวข้อง เช่น สถานีตำรวจนครบาลท้องที่ สำนักงานเขต เจ้าของพื้นที่ โรงพยาบาลหรือโรงพยาบาล อาสาสมัคร และศูนย์วิทยุต่าง ๆ

### **ขั้นตอนที่ ๔ หลังเกิดเหตุเพลิงไหม้**

จะต้องประสานงานกับหน่วยงานที่เกี่ยวข้อง เพื่อให้ความช่วยเหลือกับผู้ประสบภัย หรือให้ความสะดวกแก่เจ้าหน้าที่ดับเพลิง เช่น สถานีตำรวจนครบาลท้องที่ เพื่อป้องกันเหตุร้าย และเจ้าหน้าที่เขตพื้นที่

## **๒. วัตถุประสงค์**

๑. เพื่อให้ความรู้เกี่ยวกับการป้องกัน และระงับอัคคีภัย ให้แก่ประชาชนและผู้ใช้บริการ

๒. เพื่อให้ประชาชนในชุมชน รู้ถึงวิธีการป้องกันและระงับอัคคีภัย ได้โดยชุมชนเอง โดยถังดับเพลิงเคมีที่มีอยู่

๓. เพื่อให้ประชาชนรู้ถึงวิธีการแจ้งเหตุเพลิงไหม้กับทางศูนย์วิทยุ เช่น ศูนย์วิทยุพระราม โทร. ๑๙๙ ศูนย์วิทยุผ่านฟ้า โทร. ๑๙๑

## **๓. เป้าหมาย**

๑. ลดการสูญเสียต่อชีวิต ร่างกาย และทรัพย์สินของประชาชน และสภาพแวดล้อมที่เกิดจากอัคคีภัยให้น้อยที่สุด

๒. การป้องกันและระงับอัคคีภัย เช่น สอนให้รู้ถึงวิธีการ แผนการป้องกันอัคคีภัย

๓. เพิ่มประสิทธิภาพการสื่อสารระหว่างผู้ประสบภัย กับเจ้าหน้าที่ดับเพลิงหรือหน่วยงานที่เกี่ยวข้องให้มีความรวดเร็วและมีประสิทธิภาพมากยิ่งขึ้น

#### ๔. ความรู้ที่นำมาใช้ในการจัดทำรายงาน

๑. แนวคิด Le Breton กล่าวว่า แผนคือวิถีทางของการดำเนินการซึ่งได้กำหนดไว้ล่วงหน้าแล้ว

๒. แนวคิด Luther Gulick ได้เขียนบทความ “Note on the theory Of Organization” โดยได้เสนอหน้าที่หรือภารกิจหลักในการบริหารงาน (Administrative Functions) ของนักบริหารไว้ ๗ ขั้นตอน ซึ่งเรียกว่า POSDCORB ดังนี้

##### ๒.๑ Planning การวางแผน

เป็นการวางแผนโครงการหรือกิจกรรมซึ่งเป็นการเตรียมการก่อนลงมือปฏิบัติ เพื่อให้การดำเนินการสามารถบรรลุเป้าหมายที่วางไว้ได้อย่างมีประสิทธิภาพ

##### ๒.๒ Organizing การจัดองค์การ

เป็นการกำหนดโครงสร้างขององค์การ โดยพิจารณาให้เหมาะสมกับงาน เช่น การแบ่งงาน (Division of Work) เป็นกรม กอง หรือแผนก โดยอาศัยปริมาณงาน คุณภาพงาน หรือจัดตามลักษณะเฉพาะของงาน (Specialization)

##### ๒.๓ Staffing การจัดบุคลากรปฏิบัติงาน

เป็นเรื่องที่เกี่ยวกับการบริหารทรัพยากรมนุษย์ในองค์การนั่นเอง ทั้งนี้เพื่อให้บุคลากรมาปฏิบัติงานอย่างมีประสิทธิภาพและสอดคล้องกับการจัด แบ่งหน่วยงานที่กำหนดไว้

##### ๒.๔ Directing การอำนวยการ

เป็นภารกิจในการใช้ศิลปะในการบริหารงาน เช่น ภาวะผู้นำ (Leadership) มนุษยสัมพันธ์ (Human Relations) การจูงใจ (Motivation) และการตัดสินใจ (Decision making) เป็นต้น

##### ๒.๕ Coordinating การประสานงาน

เป็นการประสานให้ส่วนต่าง ๆ ของกระบวนการทำงานมีความต่อเนื่องกัน เพื่อให้การดำเนินงานเป็นไปด้วยความเรียบร้อย และราบรื่น

##### ๒.๖ Reporting การรายงาน

เป็นกระบวนการและเทคนิคของการแจ้งให้ผู้บังคับบัญชาตามชั้นได้ทราบถึงผลการปฏิบัติงาน โดยที่มีความสัมพันธ์กับการติดต่อสื่อสาร (Communication) ในองค์การอยู่ด้วย

##### ๒.๗ Budgeting การงบประมาณ

เป็นภารกิจที่เกี่ยวกับการวางแผนการทำบัญชีการควบคุมเกี่ยวกับการเงินและการคลัง

#### ๓. SWOT

##### ๓.๑ S หรือ จุดแข็ง (Strengths)

๓.๑.๑ เจ้าหน้าที่ดับเพลิงภายในสถานีมีทักษะซ้อมการดับเพลิง

อย่างต่อเนื่อง

- เตรียมพร้อม ตลอด ๒๔ ชั่วโมง
- ๓.๑.๒ มีการจัดกำลังเจ้าหน้าที่ดับเพลิงปฏิบัติหน้าที่และ  
เสี่ยสละ
- ๓.๑.๓ เจ้าหน้าที่ดับเพลิงส่วนใหญ่มีความตั้งใจปฏิบัติงาน มีความ  
ที่ได้รับมอบหมายอย่างมีประสิทธิภาพ เกิดประสิทธิผลเป็นอย่างดี
- ๓.๑.๔ เจ้าหน้าที่ส่วนใหญ่ มีความรู้ ความเข้าใจ สามารถปฏิบัติงาน  
๓.๒ W หรือ จุดอ่อน (Weaknesses)
- ๓.๒.๑ รถดับเพลิง-กู้ภัย และอุปกรณ์การดับเพลิงเก่า
- ๓.๒.๒ บางครั้งขาดความร่วมมือกับประชาชน ซึ่งเห็นได้จากการ  
ฝึกรอบรมการดับเพลิง ทำให้ไม่บรรลุตามวัตถุประสงค์
- ๓.๒.๓ ขาดเงินสนับสนุนซื้อน้ำมันเชื้อเพลิง ถังดับเพลิง เพื่อสาธิตใน  
การฝึกรอบรมการดับเพลิงให้แก่ประชาชนตามชุมชน โรงเรียน และหน่วยราชการอื่น
- ๓.๓ O หรือ โอกาส (Opportunities)
- ๓.๓.๑ การจราจรในพื้นที่คับคั่ง
- ๓.๓.๒ ในพื้นที่มีอาคารสูงเก่า หากเกิดเพลิงไหม้เป็นเวลานานอาคาร  
อาจยุบตัว และถล่มลงให้เกิดอันตรายแก่เจ้าหน้าที่ดับเพลิงและผู้ปฏิบัติงานได้
- ๓.๔ T หรือ อุปสรรค (Threats)
- ๓.๔.๑ พื้นที่ในเขตรับผิดชอบเป็นอาคารสูง เก่า และแออัด
- ๓.๔.๒ มีการวางแผนสินค้าในตรอก ซอย เป็นจำนวนมาก
- ๓.๔.๓ รถเดินเส้นทางเดียว
- ๓.๔.๔ หากเกิดเหตุเพลิงไหม้ ไม่สามารถนำรถดับเพลิงเข้าไปใกล้จุดเกิด  
เหตุได้

๕. กรอบแนวการดำเนินการและผู้มีส่วนเกี่ยวข้อง  
หัวข้อที่ใช้ในการฝึกรอบรม



๑. การเกิดไฟ มืองค์ประกอบ ๓ ประการ ดังนี้

๑.๑ ออกซิเจน ( Oxygen ) ไม่ต่ำกว่า ๑๖ % ( ในบรรยากาศ ปกติจะมี ออกซิเจนอยู่ประมาณ ๒๑ % )

๑.๒ เชื้อเพลิง ( Fuel ) ส่วนที่เป็นไอ (เชื้อเพลิงไม่มีไอ ไฟไม่ติด)

๑.๓ ความร้อน ( Heat ) เพียงพอทำให้เกิดการลุกไหม้ ไฟจะติดเมื่อ องค์ประกอบครบ ๓ อย่าง ทำปฏิกิริยาทางเคมีต่อเนื่องเป็นลูกโซ่ ( Chain Reaction )

๒. วิธีการลุกลามของอัคคีภัย

๒.๑ การสื่อความร้อน

๒.๒ การนำความร้อน

๒.๓ กัมมันตรังสี

๓. การแยกประเภทของไฟ แบ่งออกเป็น ๕ ประเภท

๓.๑ ไฟประเภท A



สัญลักษณ์ ตัวอักษร A อยู่ในรูปสามเหลี่ยมด้านเท่า พื้นสีเขียว ตัวอักษร สีดำ

สัญลักษณ์ที่เป็น รูปภาพ จะเป็นรูปถังขยะ และท่อนไม้ที่ติดไฟ เป็นไฟที่เกิดจากเชื้อเพลิง ไม้ กระดาษ ผ้า ยาง และพลาสติก เครื่องดับเพลิงที่เหมาะสมสำหรับการดับไฟ คือ เครื่องดับเพลิง ชนิดน้ำสะอาดแรงดัน, เครื่องดับเพลิงชนิดโฟมสะอาดแรงดัน, เครื่องดับเพลิงชนิดผงเคมีแห้ง ABC , เครื่องดับเพลิงชนิดก๊าซเฉื่อยระเหย ที่ไม่ทำลายมลภาวะ

๓.๒ ไฟประเภท B



สัญลักษณ์ ตัวอักษร B อยู่ในรูปสี่เหลี่ยมด้านเท่า พื้นสีแดง ตัวอักษร สีดำ

สัญลักษณ์ที่เป็นรูปภาพ จะเป็นรูป ถังใส่น้ำมัน ที่ติดไฟ เป็นไฟที่เกิดจากเชื้อเพลิงเหลวติดไฟ น้ำมันเบนซิน, น้ำมันดีเซล, สี, สารละลาย

เครื่องดับเพลิงที่เหมาะสมสำหรับใช้ดับไฟ คือ เครื่องดับเพลิงชนิดโฟม  
 สดสมแรงดัน, เครื่องดับเพลิงชนิดผงเคมีแห้ง ABC, เครื่องดับเพลิงชนิดคาร์บอนไดออกไซด์, เครื่อง  
 ดับเพลิงชนิดก๊าซเฉลวระเหย ที่ไม่ทำลายมลภาวะ

### ๓.๓ ไฟประเภท C



สัญลักษณ์ ตัวอักษร C อยู่ในรูปวงกลม พื้นสีฟ้า ตัวอักษรสีดำ  
 สัญลักษณ์ที่เป็นรูปภาพ จะเป็นรูป ปลั๊กไฟที่ลुकติดไฟ  
 เป็นไฟที่เกิดจากเชื้อเพลิงที่มีกระแสไฟฟ้า  
 เครื่องดับเพลิงที่เหมาะสมสำหรับดับไฟ คือ เครื่องดับเพลิงชนิดผงเคมี  
 แห้ง ABC, เครื่องดับเพลิงชนิดก๊าซคาร์บอนไดออกไซด์, เครื่องดับเพลิงชนิดก๊าซเฉลวระเหย ที่ไม่ทำลาย  
 มลภาวะ

### ๓.๔ ไฟประเภท D



สัญลักษณ์ ตัวอักษร D อยู่ในรูปดาวห้าแฉก พื้นสีเหลือง ตัวอักษรสี  
 ดำ

สัญลักษณ์ที่เป็นรูปภาพ จะเป็นรูป เฟืองโลหะติดไฟ  
 เป็นไฟที่เกิดจากเชื้อเพลิงที่เป็น โลหะลुकติดไฟ  
 เครื่องดับเพลิงที่เหมาะสมสำหรับดับไฟ คือ เครื่องดับเพลิงชนิดผงเคมี  
 โซเดียม คอรไรด์

### ๓.๕ ไฟประเภท K



สัญลักษณ์ ตัวอักษร K อยู่ในรูปหกเหลี่ยมด้านเท่า พื้นสีดำตัวอักษร  
 สีขาว

สัญลักษณ์ที่เป็นรูปภาพ จะเป็นรูป กระทะทำอาหารที่ลुकติดไฟ

เป็นไฟที่เกิดจากเชื้อเพลิงน้ำมันทำอาหาร น้ำมันพืช, น้ำมันจากสัตว์ และไขมัน

เครื่องดับเพลิงที่เหมาะสมสำหรับดับไฟ คือ เครื่องดับเพลิงชนิดน้ำผสมสารโปตัสเซียมอะซิเตท

#### ๔. ประเภทของอุปกรณ์ดับเพลิง

##### ๔.๑ เครื่องดับเพลิงชนิดผงเคมีแห้ง Dry chemical (powder)



เป็นเครื่องมือดับเพลิงที่ใช้ได้ผลรวดเร็วในการดับไฟเกือบทุกชนิด ในถังจะประกอบด้วยผงเคมีแห้งโซเดียมไบคาร์บอเนต และมีสารกันชื้น ผงเคมีนี้ไม่เป็นสื่อไฟฟ้า จึงใช้ได้ดีกับเชื้อเพลิง ที่เป็นเพลิงไฟฟ้า ที่มีกระแสไฟฟ้าอยู่ในถังจะประกอบด้วยผงเคมี ซึ่งมีหลายชนิด หลายคุณภาพไว้ในถัง แล้วอัดแรงดันด้วยก๊าซไนโตรเจนเข้าไป เวลาใช้ ผงเคมีจะถูกดันออกไปคลุมไฟทำให้อับอากาศ ควรใช้ภายนอกอาคาร เพราะผงเคมีเป็นฝุ่นละอองฟุ้งกระจายทำให้เกิดความสกปรก และเป็นอุปสรรคในการเข้าผจญเพลิง อาจทำให้อุปกรณ์ไฟฟ้าราคาแพงเสียหาย การตรวจสอบสภาพควรตรวจทุก ๆ ๖ เดือน ใช้ดับไฟประเภท A, B และ C

##### ๔.๒ เครื่องดับเพลิงชนิดก๊าซคาร์บอนไดออกไซด์หรือซีโอทู

(Carbondioxide)



เป็นเครื่องมือดับเพลิงที่ใช้ได้ผลรวดเร็วในการดับไฟเกือบทุกชนิด ในถังจะประกอบด้วยผงเคมีแห้งโซเดียมไบคาร์บอเนต และมีสารกันชื้น ผงเคมีนี้ไม่เป็นสื่อไฟฟ้า จึงใช้ได้ดีกับเชื้อเพลิง ที่เป็นเพลิงไฟฟ้าที่มีกระแสไฟฟ้าอยู่ในถังจะประกอบด้วยผงเคมี ซึ่งมีหลายชนิด หลายคุณภาพไว้ในถัง แล้วอัดแรงดันด้วยก๊าซไนโตรเจนเข้าไป เวลาใช้ ผงเคมีจะถูกดันออกไปคลุมไฟทำให้อับอากาศ ควรใช้ภายนอกอาคาร เพราะผงเคมีเป็นฝุ่นละอองฟุ้งกระจายทำให้เกิดความสกปรก และเป็นอุปสรรคในการเข้าผจญเพลิง อาจทำให้อุปกรณ์ไฟฟ้าราคาแพงเสียหาย การตรวจสอบสภาพควรตรวจทุก ๆ ๖ เดือน ใช้ดับไฟประเภท A , B และ C

##### ๔.๓ เครื่องดับเพลิงชนิดน้ำผสมแรงดัน ( Water )



เป็นเครื่องดับเพลิงชนิดบรรจุน้ำธรรมดา ภายในบรรจุน้ำธรรมดาอาศัยแรงดันของก๊าซคาร์บอนไดออกไซด์ หรือไนโตรเจนที่อัดใช้ในกระบอกโลหะ ใช้ดับเพลิงธรรมดา เช่น ไม้ ถ่าน กระดาษ เสื้อผ้า อาคารบ้านเรือน ใช้ดับไฟประเภท A

##### ๔.๔ เครื่องดับเพลิงชนิดโฟมผสมแรงดัน ( Foam )



บรรจุอยู่ในถังที่มีน้ำยาโฟมผสมกับน้ำแล้วอัดแรงดันเข้าไว้ ( นิยมใช้โฟม AFFF ) ใช้ในการดับเพลิงประเภท A และ B โดยเฉพาะอย่างยิ่ง การดับเพลิงประเภท B เนื่องจากน้ำยาโฟม AFFF เหนียวมาก จึงลอยบนผิวหน้าน้ำมันได้รวดเร็ว เมื่อผิวหน้าน้ำมันขาดอากาศไฟจะดับลงทันที เวลาใช้ถอดสลักและบีบคันบีบ แรงดันจะดัน

น้ำผสมกับโฟมผ่านหัวฉีดฝักบัว พ่นออกมาเป็นฟองกระจายไปปกคลุมบริเวณที่เกิดไฟไหม้ ทำให้ยับยั้งอากาศขาดออกซิเจน และลดความร้อน ใช้ดับไฟประเภท A และ B ไฟประเภท บี มีสัญลักษณ์เป็นรูปตัว B สีขาวหรือดำ อยู่ในรูปสี่เหลี่ยม

#### ๔.๕ เครื่องดับเพลิงชนิดน้ำยาเหลวระเหย ฮาโลตรอน ( Halotron )



ดับเพลิงที่เกิดจากน้ำมันเชื้อเพลิงและไฟฟ้าได้ดี เมื่อเทียบกับเครื่องดับเพลิงชนิดอื่นๆ มีตัวยาที่สามารถใช้ในการดับเพลิงที่เกี่ยวกับน้ำมันเชื้อเพลิงเหลวอย่างอื่นหรือเชื้อเพลิงธรรมดาได้ภายในเวลาอันรวดเร็ว แต่เดิมบรรจุน้ำยาเหลวระเหย ชนิด BCF Halon โบรโมคลอโร ไดฟลูออโร ซึ่งเป็นสาร CFC ไว้นับถึงสี่เหลี่ยม ใช้ดับไฟได้ดีแต่มีสารพิษ และในปัจจุบันองค์การสหประชาชาติ ประกาศให้เลิกผลิต พร้อมทั้งให้ทุกประเทศ ลดการใช้จนหมดสิ้น เพราะเป็นสารที่ทำลายสิ่งแวดล้อมโลก

บางประเทศเช่น ออสเตรเลีย ถือว่าเป็นสิ่งผิดกฎหมาย : ปัจจุบันน้ำยาเหลวระเหยที่ไม่มีสาร CFC มีหลายยี่ห้อ และหลายชื่อ ใช้ดับไฟประเภท C และ B ส่วนไฟประเภท A ต้องมีความชำนาญ สามารถฉีดใช้ได้ไกลกว่าก๊าซคาร์บอนไดออกไซด์ออกไซด์ คือระยะ ๓-๔ เมตร

#### ๕. การใช้ถังดับเพลิงก็มีอยู่ ๔ ขั้นตอน คือ

๕.๑ ดึง คือดึงสลักออกจากถังดับเพลิงซึ่งจะมีกระดุกงู้อยู่ถ้าดึงไม่ออกให้ใช้การบิดแล้วค่อยดึงสลักก็จะหลุดออกมา



๕.๒ ปลด คือการปลดสายฉีดของถังดับเพลิงออกโดยจับบริเวณปลายสายฉีด แล้วดึงออกมาจะออกง่ายกว่าจับบริเวณโคนสาย



ดับเพลิง

๕.๓ กัด คือ การกดคันปั๊มของถังดับเพลิงเพื่อให้เคมีในถังออกมาใช้ในการ



๕.๔ สาย คือ การส่ายปลายสายฉีดไปมาเพื่อดับเพลิง ควรฉีดไปยังฐานของเพลิงหรือต้นเพลิง ไม่ควรฉีดไปบริเวณเปลวเพลิง



๖. การจำแนกประเภทของวัตถุ

๕.๑ วัตถุไวไฟ

๕.๒ วัตถุลุกไหม้ได้ง่าย

๗. คุณสมบัติของเชื้อเพลิง

๖.๑ จุดวาบไฟ

๖.๒ อุณหภูมิการลุกไหม้

๖.๓ อุณหภูมิการลุกไหม้อย่างต่อเนื่อง

๘. แหล่งกำเนิดอัคคีภัย เป็นสาเหตุของการจุดติดไฟมีสาเหตุและแหล่งกำเนิดแตกต่างกันไปดังต่อไปนี้

๘.๑ อุปกรณ์ไฟฟ้า

๘.๒ การสูบบุหรี่หรือการจุดไฟ

๘.๓ ความเสียดทานของประกอบของเครื่องจักร เครื่องยนต์

๘.๔ เครื่องทำความร้อน

๘.๕ วัตถุที่มีผิวร้อนจัด เช่น เหล็กที่ถูกเผา ท่อไอน้ำ

๘.๖ เต้าเผาซึ่งไม่มีฝาปิดหรือเปลวไฟที่ไม่มีสิ่งปกคลุม

๘.๗ การเชื่อมและตัดโลหะ

๘.๘ การลุกไหม้ด้วยตัวเอง เกิดจากการสะสมของสารบางชนิด เช่น พวกละอองไขมัน ถ่านหินจะก่อให้เกิดความร้อนขึ้นในตัวของมันเอง จนกระทั่งถึงจุดติดไฟ

๘.๙ เกิดจากการวางเพลิง

๘.๑๐ ประกายไฟที่เกิดจากเครื่องจักรขัดข้อง

๘.๑๑ โลหะหรือวัตถุหลอมเหลว

๘.๑๒ ไฟฟ้าสถิต

๘.๑๓ ปฏิกิริยาของสารเคมีบางชนิด เช่น โซเดียม โปแตสเซียม ฟอสฟอรัส เมื่อสัมผัสกับน้ำ อากาศ หรือวัสดุอื่นๆ ทำให้เกิดการลุกไหม้ได้

๘.๑๔ สภาพบรรยากาศที่มีสิ่งปนเปื้อนก่อให้เกิดการระเบิดได้

๘.๑๕ จากสาเหตุอื่น ๆ

**ข้อมูลหน่วยงานที่สามารถขอรับการช่วยเหลือสนับสนุนหรือรูปแบบระบบเครือข่าย**

ลำดับ	ชื่อหน่วยงาน	เบอร์โทรศัพท์ติดต่อ	ประเภทของความช่วยเหลือ	ระยะเวลา ที่ให้บริการ
๑	เขตป้อมปราบฯ	๐๒-๒๘๑-๓๐๐๑	ดำเนินการช่วยเหลือผู้ประสบภัย	๒๔ ชั่วโมง
๒	เขตสัมพันธวงศ์	๐๒-๒๓๔-๓๔๖๐	ดำเนินการช่วยเหลือผู้ประสบภัย	๒๔ ชั่วโมง
๓	สน.พลับพลาไชย ๑	๐๒-๒๒๖-๒๑๔๒-๔	- เหตุการณ์เหตุร้าย - อำนวยความสะดวกด้าน การจราจรของผู้อพยพขณะ ดำเนินการอพยพ	๒๔ ชั่วโมง
๔	สน.พลับพลาไชย ๒	๐๒-๒๒๖-๒๑๔๘-๕๒	- เหตุการณ์เหตุร้าย - อำนวยความสะดวกด้าน การจราจรของผู้อพยพขณะ ดำเนินการอพยพ	๒๔ ชั่วโมง
๕	โรงพยาบาลกลาง	๐๒-๒๒๐-๘๐๐๐	- สนับสนุนรถพยาบาล - เคลื่อนย้ายผู้ป่วย - รักษาพยาบาล	๒๔ ชั่วโมง
๖	ศูนย์วิทยุผ่านฟ้า	๑๙๑	เหตุฉุกเฉินเหตุร้าย	๒๔ ชั่วโมง
๗	ศูนย์วิทยุพระราม	๑๙๙	เหตุเพลิงไหม้	๒๔ ชั่วโมง
๘	สถานีดับเพลิง ภูเขาทอง	๐๒-๒๒๓-๓๖๒๐	เหตุเพลิงไหม้	๒๔ ชั่วโมง
๙	สถานีดับเพลิง บางรัก	๐๒-๒๓๔-๘๘๔๗-๘	เหตุเพลิงไหม้	๒๔ ชั่วโมง
๑๐	สถานีดับเพลิง บรรทัดทอง	๐๒-๒๑๔-๑๐๔๓-๙	เหตุเพลิงไหม้	๒๔ ชั่วโมง

ลำดับ	ชื่อหน่วยงาน	เบอร์โทรศัพท์ติดต่อ	ประเภทของความช่วยเหลือ	ระยะเวลาที่ให้บริการ
๑๑	กองอำนวยการป้องกันและบรรเทาสาธารณภัย	๐๒-๒๗๙-๗๓๐๑-๕	- เหตุเพลิงไหม้ - อาหารสำเร็จรูป, น้ำดื่ม	๒๔ ชั่วโมง
๑๒	สถานีดับเพลิงสามเสน	๐๒-๒๔๑-๒๓๙๑-๔	เหตุเพลิงไหม้	๒๔ ชั่วโมง
๑๓	อาสาสมัครมูลนิธิป่อเต็กตึ๊ง	๐๒-๒๒๕-๐๐๒๐	- เหตุเพลิงไหม้ - อพยพผู้ประสบภัย	๒๔ ชั่วโมง

## ๖. ระยะเวลาดำเนินการ

การฝึกอบรมให้ความรู้เกี่ยวกับแผนการป้องกันและระงับอัคคีภัยให้แก่ประชาชน และผู้ให้บริการในเขตพื้นที่รับผิดชอบ

ลำดับ	แผนการฝึกอบรม	ระยะเวลาดำเนินการ	ผู้รับผิดชอบฝึกอบรม
	วางแผนและดำเนินการฝึกอบรมซักซ้อมการดับเพลิงร่วมกับผู้ปฏิบัติหน้าที่เกี่ยวกับแผนการป้องกันและระงับอัคคีภัย ในเขตพื้นที่รับผิดชอบของสถานีดับเพลิงสวนมะลิ ให้แก่ประชาชนและผู้ให้บริการอย่างต่อเนื่อง	มกราคม – ธันวาคม	ชุดปฏิบัติการ ๑, ๒, ๓ และ ๔

## ๗. แนวทางการติดตามและประเมินผล

๑. สอบถามประชาชนผู้ที่เคยฝึกอบรม ตามชุมชนต่าง ๆ สถานที่ราชการ สถานบริการ และผู้ให้บริการ

๒. ประชาชนรู้จักการปฏิบัติการดับเพลิงเบื้องต้น เช่น การใช้ถังดับเพลิงชนิดมือถือ ซึ่งสังเกตได้จากเพลิงไหม้แต่ครั้งศูนย์วิทยุพระรามจะแจ้งว่าประชาชนใช้น้ำยาเคมีทำการดับเพลิงก่อนเพลิงสงบ

๓. สังเกตได้จากเหตุเพลิงไหม้ลดน้อยลง ซึ่งเห็นได้จากการที่ประชาชนรู้จักวิธีการการป้องกันและระงับอัคคีภัยในเบื้องต้น

## ๘. ข้อเสนอแนะ

๑. กรุงเทพมหานครควรบังคับใช้กฎหมายกับเจ้าของอาคารที่ต่อเติมอาคารอย่างเคร่งครัด

๒. กรุงเทพมหานคร ควรจัดงบประมาณให้สถานีดับเพลิง เพื่อเป็นค่าใช้จ่ายในการซื้อน้ำมันเชื้อเพลิง เติมน้ำยาเคมีดับเพลิง เพื่อใช้ในการฝึกอบรมสาธิตการดับเพลิงให้แก่ประชาชนตามชุมชน โรงเรียน และหน่วยงานของรัฐ

๓. กรุงเทพมหานคร ควรจัดซื้อรถดับเพลิงขนาดเล็กเพื่อเข้าไปดับเพลิงในซอย ซึ่งรถดับเพลิงขนาดใหญ่ไม่สามารถเข้าไปใกล้จุดเกิดเหตุเพลิงไหม้ได้

ภาคผนวก

เจ้าหน้าที่สถานีดับเพลิงสวนมะลิ ร่วมฝึกซ้อมการดับเพลิงกับ คณะครู นักเรียน โรงเรียนวัดคณิกาผล  
แขวงป้อมปราบศัตรูพ่าย เขตป้อมปราบศัตรูพ่าย กรุงเทพมหานคร









รายละเอียดสถานที่สำคัญในเขตพื้นที่รับผิดชอบสถานีดับเพลิงสวนมะลิ

ชุมชน

ลำดับ	ชื่อสถานที่
	<u>แขวงจักรวรรดิ</u>
๑.	ชุมชนภิรมย์
๒.	ชุมชนสะพานหิน
๓.	ชุมชนอิสราณภาพ
๔.	ชุมชนริมคลองโองอ่าง
๕.	ชุมชนเลื่อนฤทธิ์
๖.	ชุมชนมิตรชัยภูมิ
๗.	ชุมชนมิตรตลาดเก่า
	<u>แขวงตลาดน้อย</u>
๘.	ชุมชนโปธิศสภา
๙.	ชุมชนผู้ค้าอะไหล่เก่า
๑๐.	ชุมชนโชฎีก
๑๑.	ชุมชนจวงสวัสดิ์
๑๒.	ชุมชนวานิชสัมพันธ์
๑๓.	ชุมชนตลาดน้อย
	<u>แขวงสัมพันธ์วงศ์</u>
๑๔.	ชุมชนตรอกโพธิ์
๑๕.	ชุมชนกุศลสามัคคี
๑๖.	ชุมชนพาดสาย
๑๗.	ชุมชนพิพากษา
๑๘.	ชุมชนกรมภูธรเรศร์
๑๙.	ชุมชนเล่งบัวเอี้ยะ
	<u>แขวงคลองมหานาค</u>
๒๐	ชุมชนมัสยิดมหานาค
	<u>แขวงบ่อมปราบ</u>
๒๑	ชุมชนตรอกมะขาม

## สถานศึกษา

ลำดับ	ชื่อสถานที่	ที่อยู่	ตั้งอยู่ สنج.เขต
๑.	วิทยาลัยหัวเฉียว	ถ.อนันตนาถ	ป้อมปราบฯ
๒.	โรงเรียนบัณฑิตวิทยา	ตรอกพระยาอภิมาตย์ ถ.นาคราช	ป้อมปราบฯ
๓.	โรงเรียนวัดตีสานุการาม	ถ.ติสмарค	ป้อมปราบฯ
๔.	โรงเรียนสมานศึกษา	ถ.หลวง	ป้อมปราบฯ
๕.	โรงเรียนเทพศิรินทร์	ถ.กรุงเกษม	ป้อมปราบฯ
๖.	โรงเรียนวัดพลับพลาไชย	ถ.หลวง	ป้อมปราบฯ
๗.	โรงเรียนวัดคณิกาผล	ถ.มังกร	ป้อมปราบฯ
๘.	โรงเรียนสายปัญญาฯ	ถ.มิตรพันธ์	ป้อมปราบฯ
๙.	โรงเรียนวัดชัยชนะสงคราม	ถ.มหาจักร	สัมพันธวงศ์
๑๐.	โรงเรียนวัดจักรวรรดิ	ถ.จักรวรรดิ	สัมพันธวงศ์
๑๑.	โรงเรียนเผยอิง	ถ.ทรงวาด	สัมพันธวงศ์
๑๒.	โรงเรียนวัดสัมพันธวงศ์	ช.วานิช ๑ ถ.ทรงสวัสดิ์	สัมพันธวงศ์
๑๓.	โรงเรียนวัดปทุมคงคา	ช.คลองปทุมคงคา ถ.ทรงวาด	สัมพันธวงศ์
๑๔.	โรงเรียนไตรมิตรวิทยาลัย	ถ.เจริญกรุง	สัมพันธวงศ์
๑๕.	วิทยาลัยสารพัดช่างสี่พระยา	ถ.โยธา	สัมพันธวงศ์
๑๖.	โรงเรียนกุหลาบวิทยา	ช.วานิช ๒	สัมพันธวงศ์
๑๗.	มหาวิทยาลัยราชวมงคลวิทยาเขตบพิตร พิมุข	ถ.จักรวรรดิ	สัมพันธวงศ์
๑๘.	โรงเรียนวัดกาลหว่าร์	ถ.โยธา	สัมพันธวงศ์
๑๙.	โรงเรียนกุหลาบวัฒนา	ถ.โยธา	สัมพันธวงศ์
๒๐.	โรงเรียนมหาวิทยาลัยวิธานูวัตร	ถ.มิตรภาพไทย-จีน	สัมพันธวงศ์

## สถานที่ราชการ

ลำดับ	ชื่อสถานที่	ที่อยู่	ตั้งอยู่ สنج.เขต
๑.	สน.พลับพลาไชย ๑	ถ.พลับพลาไชย	ป้อมปราบฯ
๒.	สน.พลับพลาไชย ๒	ถ.พลับพลาไชย	ป้อมปราบฯ
๓.	สน.จักรวรรดิ	ถ.จักรวรรดิ	สัมพันธวงศ์
๔.	สำนักงานเขตป้อมปราบศัตรูพ่าย	ช.วานิช ๒	สัมพันธวงศ์
๕.	ไปรษณีย์พลับพลาไชย	ช.โรงเรียนเด็ก ถ.บำรุงเมือง	ป้อมปราบฯ
๖.	โรงพยาบาลกลาง	ถ.หลวง	ป้อมปราบฯ
๗.	กรมเจ้าท่า	ถ.โยธา	สัมพันธวงศ์
๘.	ศูนย์บริการสาธารณสุข ๒๐	ช.เฉลิมเขต ๒ ถ.ยุค ๒	ป้อมปราบฯ
๙.	ศูนย์บริการสาธารณสุข ๑๓	ถ.ไมตรีวานิช ถ.ราชวงศ์	สัมพันธวงศ์

## โรงแรม

ลำดับ	ชื่อสถานที่	ที่อยู่	ประกอบกิจการ	อาคารสูง/ ชั้น	ตั้งอยู่ สนง. เขต
๑.	อินเตอร์เนชั่นแนลเทรตเซนเตอร์	ถ.เยาวราช	โรงแรมและอาคารพาณิชย์	๒๔	สัมพันธวงศ์
๒.	อาคารไชน่าทาวเวอร์	ถ.มังกร	ห้องเช่า	๑๖	สัมพันธวงศ์
๓.	โรงแรม นิวเอ็มไพร์	ถ.เยาวราช	โรงแรม	๘	สัมพันธวงศ์
๔.	โรงแรมไชน่าทาวน์	แขวงสัมพันธวงศ์	โรงแรม	๗	สัมพันธวงศ์
๕.	โรงแรมไวท์ ออคิด	ถ.เยาวราช	โรงแรม	๑๓	สัมพันธวงศ์
๖.	โรงแรม โกล เด็น เซน	ถ.เยาวราช	โรงแรม	๖	สัมพันธวงศ์
๗.	โรงแรม ไทเป	ถ.มิตรพันธ์	โรงแรม	๖	ป้อมปราบฯ
๘.	อาคารบ้านพัก สน.จักรวรรดิ	ถ.จักรวรรดิ	ที่พักอาศัย	๑๒	สัมพันธวงศ์
๙.	อาคาร ไค มอน ดี	ถ.จักรวรรดิ	ร้านเพชร	๗	สัมพันธวงศ์
๑๐.	โรงแรม แกรนด์ ไชน่า ปรีนเซส	ถ.เยาวราช	โรงแรม	๒๕	สัมพันธวงศ์
๑๑.	อาคารโต๊ะสุวรรณวนิช	ถ.ไมตรีจิตต์	ที่พักอาศัย	๑๐	ป้อมปราบฯ
๑๒.	แฟลตสวนกวางตุ้ง	ช.ประตู	ที่พักอาศัย	๙	ป้อมปราบฯ
๑๓.	โรงแรมศรียุทธ	ถ.กรุงเกษม	ที่พักอาศัย	๗	ป้อมปราบฯ
๑๔.	ห้างหุ้นส่วนจำกัด สหพัฒน์ชัย	ช.สวนมะลิ ๑	ห้องพัก	๘	ป้อมปราบฯ
๑๕.	แฟลตกาลหว่าร์	ช.แฟลตทรัพย์สินฯ	ที่พักอาศัย	๗	สัมพันธวงศ์
๑๖.	แฟลตตลาดภูธร	ถ.เจริญกรุง	ที่พักอาศัย	๗	สัมพันธวงศ์
๑๗.	สี่พระยาริเวอร์วิว	ถ.โยธา	อาคารที่พักอาศัย	๓๑	สัมพันธวงศ์
๑๘.	ไทยสาธิตคอนโด	ถ.ทรงวาด	อาคารที่พักอาศัย	๑๘	สัมพันธวงศ์
๑๙.	ที.เอส.แฮร์สแมนชั้น	ถ.บำรุงเมือง	ที่พักอาศัย	๙	ป้อมปราบฯ
๒๐.	คอนโดมิเนียมวงเวียน ๒๒ กรรฎา	ช.มังกร ๒	ที่พักอาศัย	๑๐	ป้อมปราบฯ
๒๑.	โรงแรมประสพสุข	ถ.วรจักร	ที่พักอาศัย	๓	ป้อมปราบฯ

## โรงพยาบาล

ลำดับ	ชื่อสถานที่	ที่อยู่	อาคารสูง/ ชั้น	ตั้งอยู่ สนง. เขต
๑.	โรงพยาบาลหัวเฉียว	ถ.บำรุงเมือง	๒๒	ป้อมปราบฯ
๒.	สถานพยาบาล	ช.ยสเส ถ.พลับ พลาไชย	๕	ป้อมปราบฯ
๓.	โรงพยาบาลกลาง	ถ.หลวง	๑๙	ป้อมปราบฯ
๔.	โรงพยาบาลเทียนฟ้ามูลนิธิ	ถ.เยาวราช	๗	สัมพันธวงศ์
๕.	ศูนย์สาธารณสุข ๒๐	แขวงวัดเทพศิรินทร์	๓	ป้อมปราบฯ
๖.	ศูนย์บริการสาธารณสุข ๑๓	ถ.ไมตรีวานิช ถ. ราชวงศ์	๔	สัมพันธวงศ์

## อาคารสูง

ลำดับ	ชื่อสถานที่	ที่อยู่	ประกอบกิจการ	อาคารสูง/ ชั้น	ตั้งอยู่ สนง. เขต
๑.	โรงพยาบาลหัวเฉียว	ถ.บำรุงเมือง	โรงพยาบาล	๒๑	ป้อมปราบฯ
๒.	โรงเรียนสายปัญญาฯ	ถ.กรุงเกษม	สถานศึกษา	๗	ป้อมปราบฯ
๓.	บริษัท กรุงเทพ ช.พาณิชย์ จำกัด	ถ.กรุงเกษม	สำนักงาน	๗	ป้อมปราบฯ
๔.	โรงเรียนเทพศิรินทร์	ถ.กรุงเกษม	สถานศึกษา	๖	ป้อมปราบฯ
๕.	อภิชาติการยาง	ถ.มิตรพันธ์	จำหน่ายยางยนต์	๗	ป้อมปราบฯ
๖.	อาคารชุดวงเวียน ๒๒ กรกฎา	ถ.มิตรพันธ์	ห้องพักอาศัย	๑๐	ป้อมปราบฯ
๗.	ธนาคารกสิกรไทย (สาขายศ เส)	ถ.กรุงเกษม	ธนาคาร	๘	ป้อมปราบฯ
๘.	อาคารฮั่วกี	ถ.เสือป่า	สำนักงาน	๘	ป้อมปราบฯ
๙.	หจก.ศรีไทยเจริญโลหะกิจ	ถ.กรุงเกษม	จำหน่ายอุปกรณ์ ก่อสร้าง	๗	ป้อมปราบฯ
๑๐.	หจก.สหพัฒนชัย	ถ.มหาจักร์	ห้องพักให้เช่า	๘	ป้อมปราบฯ
๑๑.	กรุงเกษมศรีกรุง	ถ.กรุงเกษม	ห้องพัก ,ห้องอาหาร	๘	ป้อมปราบฯ
๑๒.	อาคารสี่พระยาก่อสร้าง (บมจ.คอนเทรตติ้ง)	ถ.เสือป่า	สำนักงาน	๘	ป้อมปราบฯ
๑๓.	ง่วนเซ่งหลี	ถ.วรจักร	จำหน่ายอะไหล่ รถยนต์	๘	ป้อมปราบฯ
๑๔.	ชีวาเลียร์เฮ้าส์	ถ.บำรุงเมือง	สำนักงาน	๙	ป้อมปราบฯ

ลำดับ	ชื่อสถานที่	ที่อยู่	ประกอบกิจการ	อาคารสูง/ ชั้น	ตั้งอยู่ สนง. เขต
๑๕.	โต๊ะสุวรรณวนิช	ถ.ไมตรีจิตต์	ที่พักอาศัย	๑๐	ป้อมปราบฯ
๑๖.	บ.สุภัทรธนากรเปเปอร์มิลล์ จำกัด	ถ.วรจักร	จำหน่ายกระดาษ	๑๐	ป้อมปราบฯ
๑๗.	ธนาคารกรุงไทย (สวนมะลิ)	ถ.ยุคล ๒	ธนาคาร	๙	ป้อมปราบฯ
๑๘.	อาคารอนุสรณ์ ๑๐๐ ปี รพ. กลาง	ถ.หลวง	โรงพยาบาล	๒๑	ป้อมปราบฯ
๑๙.	ตึกเอื้อประชา รพ.กลาง	ถ.หลวง	หอพักพยาบาล	๑๐	ป้อมปราบฯ
๒๐.	สหไทย (บริษัท โอ.ดี.ซี. จำกัด)	ถ.บำรุงเมือง	สำนักงาน	๑๕	ป้อมปราบฯ
๒๑.	สำนักงานมูลนิธิแพทย์อาสา	ถ.บำรุงเมือง	สำนักงาน	๙	ป้อมปราบฯ
๒๒.	อาคารศรีวรจักร	ถ.หลวง	สำนักงาน,ลาน จอดรถ	๑๒	ป้อมปราบฯ
๒๓.	สน.พลับพลาไชย ๑,๒	ถ.พลับ พลาไชย	สถานีตำรวจนคร บาล	๑๓	ป้อมปราบฯ
๒๔.	หมอมี่	ถ.ไมตรีจิตต์	สำนักงาน,ลาน จอดรถ	๘	ป้อมปราบฯ
๒๕.	อาคารสวนมะลิ (ธนาคารธ ชาติ)	ถ.เฉลิมเขต ๔	ธนาคาร	๑๖	ป้อมปราบฯ
๒๖.	อาคารพิชัยญาติ	ถ.มังกร	อาคารจอดรถ	๑๐	สัมพันธวงศ์
๒๗.	บริษัทแอบปอน จำกัด	ถ.เจริญกรุง	สำนักงาน,ลาน จอดรถ	๘	สัมพันธวงศ์
๒๘.	แกรนด์ไชน่าเทรตเวอ์ แอนด์โฮเทล	ถ.เยาวราช	โรงแรม ,สำนักงาน	๓๐	สัมพันธวงศ์
๒๙.	(สกุลไพศาล) สำนักงาน ณรงค์การบัญชี	ถ.เจริญกรุง	สำนักงานบัญชี	๗	สัมพันธวงศ์
๓๐.	นิติบุคคลอาคารชุดไทยสาธิต	ถ.ทรงวาด	ลานจอดรถ	๑๘	สัมพันธวงศ์
๓๑.	ยูไนเต็ดฟลาวมิลล์	ถ.ราชวงศ์	สำนักงาน	๑๒	สัมพันธวงศ์
๓๒.	โรงแรมไวท์ออคิด	ถ.เยาวราช	โรงแรม	๑๔	สัมพันธวงศ์
๓๓.	สี่พระยารีเวอร์วิว	ถ.โยธา	ห้องพักอาศัย ,สำนักงาน	๓๐	สัมพันธวงศ์
๓๔.	ไชน่าทาวเวอร์	ถ.มังกร	สำนักงาน	๑๖	สัมพันธวงศ์
๓๕.	กาญจนาทต ทาวเวอร์	ถ.เยาวราช	สำนักงาน	๒๑	สัมพันธวงศ์
๓๖.	กาญจนาทต	ถ.เยาวราช	สำนักงาน	๒๐	สัมพันธวงศ์
๓๗.	บริษัทหน้าตาทรายอง จำกัด	ถ.อนุวงศ์	สำนักงาน	๑๐	สัมพันธวงศ์

ลำดับ	ชื่อสถานที่	ที่อยู่	ประกอบกิจการ	อาคารสูง/ ชั้น	ตั้งอยู่ สنج. เขต
๓๘.	อาคารศรีกรุงวัฒนา	ถ.ราชวงศ์	สำนักงาน	๑๐	สัมพันธวงศ์
๓๙.	ฮั่วเซ่งเฮง	ถ.เยาวราช	ร้านทอง	๘	สัมพันธวงศ์
๔๐.	ณัฐภูมิ	ถ.เจริญกรุง	ห้องพักอาศัย, ลานจอดรถ	๘	สัมพันธวงศ์
๔๑.	บางกอกริเวอร์พาร์ค	ช.สะพาน ยาว	อาคารชุด	๓๖	สัมพันธวงศ์

### โรงแรมหรู

ลำดับ	ชื่อสถานที่	ที่อยู่	ประกอบกิจการ	ตั้งอยู่ สنج. เขต
๑.	หจก.นิวแหลมทองภาพยนตร์	ถ.เยาวราช	ฉายภาพยนตร์	สัมพันธวงศ์

### สถานบริการ

ลำดับ	ชื่อสถานที่	ที่อยู่	ประกอบกิจการ	ตั้งอยู่ สنج. เขต
๑.	ตอง ๘	ถ.เจริญกรุง	คาเฟ่	สัมพันธวงศ์
๒.	เท็กซ์ อาบ อบ นวด	ถ.เยาวราช	อาบ อบ นวด	สัมพันธวงศ์
๓.	โรงน้ำชานิวสมอย่าง	ถ.เยาวราช	อาบ อบ นวด	สัมพันธวงศ์
๔.	โรงแรมแมนสตรี	ถ.บำรุงเมือง	อาบ อบ นวด	สัมพันธวงศ์
๕.	บริษัท ลักกี้ ไฮเทิล	ถ.เยาวราช	คาเฟ่	สัมพันธวงศ์
๖.	คลับเลาจ์	ถ.เยาวราช	คาเฟ่	สัมพันธวงศ์
๗.	เพื่อนใหม่	ถ.เสือป่า	คาเฟ่	ป้อมปราบฯ

### วัด, โบสถ์, มัสยิด, ศาลเจ้า

ลำดับ	ชื่อสถานที่	ที่อยู่	ตั้งอยู่ สنج.เขต
๑.	วัดดิสนุการาม	ถ.τισมาร์ค	ป้อมปราบฯ
๒.	วัดเทวีรญาติ	ถ.แก้ว	ป้อมปราบฯ
๓.	วัดเทพศิรินทราวาส	ถ.พลับพลาไชย	ป้อมปราบฯ
๔.	ศาลเจ้าแม่ทับทิม	ช.ยศเส ถ.พลับพลาไชย	ป้อมปราบฯ
๕.	วัดพลับพลาไชย	ถ.หลวง	ป้อมปราบฯ
๖.	วัดคณิกาผล	ถ.พลับพลาไชย	ป้อมปราบฯ
๗.	วัดมังกรกมลาวาส	ถ.มังกร	ป้อมปราบฯ
๘.	ศาลเจ้ากวางตุ้ง	ถ.เจริญกรุง	ป้อมปราบฯ
๙.	คริสต์จักรไมตรีจิตต์	ถ.ไมตรีจิตต์	ป้อมปราบฯ

ลำดับ	ชื่อสถานที่	ที่อยู่	ตั้งอยู่ สنج.เขต
๑๐.	ศาลเจ้าชิตเซี่ยม้า	ถ.ไมตรีจิตต์	ป้อมปราบฯ
๑๑.	มัสยิดมหานาค	ถ.มหานาค	ป้อมปราบฯ
๑๒.	ศาลเจ้าไต้ฮงกง	ถ.พลับพลาไชย	ป้อมปราบฯ
๑๓.	ศาลเจ้าหลิไต้เปี้ยว	ถ.พลับพลาไชย	ป้อมปราบฯ
๑๔.	วัดชัยชนะสงคราม	ถ.มหาจักร	สัมพันธวงศ์
๑๕.	วัดกันฆาตฤทธาราม	ถ.เยาวราช	สัมพันธวงศ์
๑๖.	วัดไตรมิตรวิทยาราม	ถ.ไตรมิตร	สัมพันธวงศ์
๑๗.	วัดสัมพันธวงศ์	ถ.ทรงสวัสดิ์	สัมพันธวงศ์
๑๘.	วัดปทุมคงคาราวิหาร	ถ.ตรีมิตร	สัมพันธวงศ์
๑๙.	วัดบพิตรพิมุข	ถ.จักรวรรดิ	สัมพันธวงศ์
๒๐.	วัดจักรวรรดิราชาวาส	ถ.จักรวรรดิ	สัมพันธวงศ์
๒๑.	วัดชัยภูมิการาม	ถ.เยาวราช	สัมพันธวงศ์
๒๒.	วัดอุทัยราชบำรุง	ถ.เจริญกรุง	สัมพันธวงศ์
๒๓.	วัดโสภณเคราะห์	ถ.ราชวงศ์	สัมพันธวงศ์
๒๔.	คริสตจักรกาลหว่าร์	ช.วานิช ๒ ถ.โยธา	สัมพันธวงศ์
๒๕.	ศาลเจ้าเซียงกง	ถ.ทรงวาด	สัมพันธวงศ์
๒๖.	ศาลเจ้าโรงเกือก	ช.วานิช ๒	สัมพันธวงศ์
๒๗.	ศาลเจ้าโจซือก่ง	ช.วานิช ๒	สัมพันธวงศ์
๒๘.	ศาลเจ้าฮกเลี่ยนเก็ง	ช.อุภัยราชบำรุง	สัมพันธวงศ์
๒๙.	ศาลเจ้าไต้ฮัว (ไหหลำ)	ถ.ข้าวหลาม	สัมพันธวงศ์
๓๐.	ศาลเจ้าตันไทร	ถ.ผดุงด้าว	สัมพันธวงศ์
๓๑.	ศาลเจ้าแม่ทับทิม	ถ.ทรงวาด	สัมพันธวงศ์
๓๒.	ศาลเจ้าเลียงเป็ด	ถ.เจริญกรุง	สัมพันธวงศ์
๓๓.	ศาลเจ้าอำมาเก็ง	ถ.บำรุงรัฐ	สัมพันธวงศ์
๓๔.	ศาลเจ้าอาเนี้ยเก็ง	ถ.พาดสาย	สัมพันธวงศ์
๓๕.	ศาลเจ้ากวนอู	ถ.พาดสายตัด ถ.เยาวพานิช	สัมพันธวงศ์
๓๖.	ศาลเจ้าเล่งฮวยเอี้ยะ	ถ.อิศรานุภาพ	สัมพันธวงศ์
๓๗.	ศาลเจ้าอาเนี้ยเก็ง	ช.วานิช ๑	สัมพันธวงศ์
๓๘.	ศาลเจ้าเล่าปุ่นเถ้าก่ง	ถ.ทรงวาด	สัมพันธวงศ์
๓๙.	ศาลเจ้าบันเทาหง	ช.วานิช ๑	สัมพันธวงศ์
๔๐.	ศาลเจ้าเซี้ยะอั้ง	ถ.ทรงวาด	สัมพันธวงศ์
๔๑.	ศาลเจ้าแม่ประดู่	ถ.เยาวพานิช	สัมพันธวงศ์
๔๒.	ศาลเจ้าโรงเจบุญสมาคม	ถ.ราชวงศ์	สัมพันธวงศ์
๔๓.	ศาลเจ้ากวงเอี้ยะ	ถ.อิศรานุภาพ	สัมพันธวงศ์
๔๔.	ศาลเจ้าจุนเสียงโจซือ	ช.วานิช ๑	สัมพันธวงศ์

ลำดับ	ชื่อสถานที่	ที่อยู่	ตั้งอยู่ สنج.เขต
๔๕.	ศาลเจ้าขงจูเอี้ยะ	ถ.อิศรานุภาพ	สัมพันธวงศ์
๔๖.	ศาลเจ้าชินปูนถ้ำก่ง	ถ.มังกร	สัมพันธวงศ์
๔๗.	มัสยิดวัดเกาะ	ถ.ทรงวาด	สัมพันธวงศ์

#### ห้างสรรพสินค้า

ลำดับ	ชื่อสถานที่	ที่อยู่	ประกอบกิจการ	ตั้งอยู่ สنج.เขต
๑.	บำรุงเมืองพลาซ่า	ถ.บำรุงเมือง	ห้างสรรพสินค้า	ป้อมปราบฯ
๒.	โลตัส เอ็กเพรส	ถ.เยาวราช	ซูเปอร์มาร์เก็ต	สัมพันธวงศ์
๓.	ท็อปซูเปอร์มาร์เก็ต	ถ.เยาวราช	ซูเปอร์มาร์เก็ต	สัมพันธวงศ์

#### ธนาคาร

ลำดับ	ชื่อสถานที่	ที่อยู่	ตั้งอยู่ สنج.เขต
๑.	ธนาคารกรุงไทย	ถ.ยุคล ๒	ป้อมปราบฯ
๒.	ธนาคารธนชาติ	ถ.ยุคล ๒	ป้อมปราบฯ
๓.	ธนาคารกรุงศรีอยุธยา	ถ.ยุคล ๒	ป้อมปราบฯ
๔.	ธนาคารไทยพาณิชย์	ถ.เยาวราช	สัมพันธวงศ์
๕.	ธนาคารธนชาติ	ถ.เยาวราช	สัมพันธวงศ์
๖.	ธนาคารกรุงเทพ	ถ.ราชวงศ์	สัมพันธวงศ์
๗.	ธนาคารออมสิน	ถ.เสือป่า	ป้อมปราบฯ
๘.	ธนาคารกรุงเทพ	ถ.เสือป่า	ป้อมปราบฯ
๙.	ธนาคารกสิกรไทย	ถ.เสือป่า	ป้อมปราบฯ
๑๐.	ธนาคารกรุงไทย	ถ.ราชวงศ์	สัมพันธวงศ์
๑๑.	ธนาคารไทยพาณิชย์	ถ.เจริญกรุง	ป้อมปราบฯ
๑๒.	ธนาคารกสิกรไทย	ถ.มิตรสัมพันธ์	ป้อมปราบฯ
๑๓.	ธนาคารทหารไทย	ถ.เยาวราช	สัมพันธวงศ์
๑๔.	ธนาคารกรุงศรีอยุธยา	ถ.ลำพูนไชย	สัมพันธวงศ์
๑๕.	ธนาคารกสิกรไทย	ถ.ยุคล ๒	ป้อมปราบฯ
๑๖.	ธนาคารกสิกรไทย	ถ.จักรวรรดิ	สัมพันธวงศ์
๑๗.	ธนาคารกสิกรไทย	ถ.มังกร	สัมพันธวงศ์
๑๘.	ธนาคารกสิกรไทย	ถ.ราชวงศ์	สัมพันธวงศ์
๑๙.	ธนาคารกสิกรไทย	สี่แยกราชวงศ์ ถ.ราชวงศ์	สัมพันธวงศ์
๒๐.	ธนาคารกสิกรไทย	ถ.เยาวราช	สัมพันธวงศ์
๒๑.	ธนาคารกสิกรไทย	วงเวียน ๒๒ กรกฏา	ป้อมปราบฯ
๒๒.	ธนาคารกสิกรไทย	ถ.วรจักร	ป้อมปราบฯ

ลำดับ	ชื่อสถานที่	ที่อยู่	ตั้งอยู่ สนง.เขต
๒๓.	ธนาคารกสิกรไทย	ถ.กรุงเกษม	ป้อมปราบฯ
๒๔.	ธนาคารกรุงไทย	ถ.กรุงเกษม	ป้อมปราบฯ
๒๕.	ธนาคารกรุงไทย	ถ.หลวง	ป้อมปราบฯ

#### ปั้มน้ำมัน

ลำดับ	ชื่อสถานที่	ที่อยู่	ตั้งอยู่ สนง.เขต
๑.	ปั้มนเซลล์	ถ.ยุค ๒	ป้อมปราบฯ
๒.	ปั้มนเซลล์	ถ.หลวง	ป้อมปราบฯ
๓.	ปั้มนเอสโซ่	ถ.มิตรพันธ์	ป้อมปราบฯ

#### ร้านค้าจำหน่ายแก๊สหุงต้ม

ลำดับ	ชื่อสถานที่	ที่อยู่	ประกอบกิจการ	ตั้งอยู่ สนง.เขต
๑.	วัฒนแสง แก๊ส	ถ.มังกร	จำหน่ายแก๊สหุงต้ม	ป้อมปราบฯ
๒.	เว็ลด์ แก๊ส	ถ.ไมตรีจิตต์	จำหน่ายแก๊สหุงต้ม	ป้อมปราบฯ
๓.	สามแยก แก๊ส	ถ.พระราม ๔	จำหน่ายแก๊สหุงต้ม	ป้อมปราบฯ
๔.	สวนมะลิ แก๊ส	ถ.ยุค ๑	จำหน่ายแก๊สหุงต้ม	ป้อมปราบฯ
๕.	๒๒ กรกฏา แก๊ส	ถ.ไมตรีจิตต์	จำหน่ายแก๊สหุงต้ม	ป้อมปราบฯ
๖.	หจก.นครราชแก๊ส	ถ.บำรุงเมือง	จำหน่ายแก๊สหุงต้ม	ป้อมปราบฯ
๗.	ตั้งย่งเส็ง	ถ.เจริญกรุง	จำหน่ายแก๊สหุงต้ม	สัมพันธวงศ์
๘.	ตลาดน้อยแก๊ส	ถ.เจริญกรุง	จำหน่ายแก๊สหุงต้ม	สัมพันธวงศ์

#### สถานที่บรรจุและจำหน่ายแก๊ส

ลำดับ	ชื่อสถานที่	ที่อยู่	ประกอบกิจการ	ตั้งอยู่ สนง.เขต
๑.	บริษัท สยามแก๊ส แอนด์ ปีโตรเคมีคัลส์ จำกัด (มหาชน)	ถ.กรุงเกษม	บรรจุและจำหน่ายแก๊ส	ป้อมปราบฯ

#### สถานที่จำหน่ายและสะสมก๊าซไวไฟ

ลำดับ	ชื่อสถานที่	ที่อยู่	ประกอบกิจการ	ตั้งอยู่ สนง.เขต
๑.	หจก.แจ้ตงออกซิเจน	ถ.วรจักร	สะสมก๊าซออกซิเจน	ป้อมปราบฯ
๒.	บจก.ทองธาบอลลูน	ถ.จักรพรรดิพงษ์	สะสมไฮโดรเจน	ป้อมปราบฯ
๓.	หจก.มิตรออกซิเจน	ถ.จักรพรรดิพงษ์	สะสมก๊าซออกซิเจน	ป้อมปราบฯ

ลำดับ	ชื่อสถานที่	ที่อยู่	ประกอบกิจการ	ตั้งอยู่ สนง.เขต
๔.	ไทยฮวดสง	ถ.สันติภาพ	สะสมก๊าซ ออกซิเจน	ป้อมปราบฯ
๕.	กมลชัย	ถ.๒๒ กรกฎาคม ๒	สะสมก๊าซ ออกซิเจน	ป้อมปราบฯ
๖.	บจก.นำเฮงออกซิเจน	ถ.เจริญกรุง	สะสมก๊าซ ออกซิเจน	สัมพันธวงศ์
๗.	บจก.สมสหทวิวัฒน์	ถ.ทรงวาด	สะสมก๊าซ ออกซิเจน	สัมพันธวงศ์

ท่าเรือหรือโป๊ะ

ลำดับ	ชื่อสถานที่	ที่อยู่	ตั้งอยู่ สนง.เขต
๑.	ท่าเรือราชวงศ์	ถ.ราชวงศ์	สัมพันธวงศ์
๒.	ท่าสวัสดิ์	ถ.ทรงวาด	สัมพันธวงศ์
๓.	ท่ากรมเจ้าท่า	ถ.โยธา	สัมพันธวงศ์
๔.	โป๊ะกัณฑ์อาคารแวนฟ้า	ถ.ราชวงศ์	สัมพันธวงศ์

## ประปาหัวแดง เขตป้อมปราบศัตรูพ่าย

ที่	ที่ตั้ง
๑	หน้าบ้านเลขที่๙๕ ปากซอยนานา ถนนพระราม๔ ป้อมปราบ ป้อมปราบศัตรูพ่าย กรุงเทพมหานคร
๒	บ้านเลขที่๒๕๖/๒ ตรอกมะขาม๑ ถนนมิตรพันธ์ ป้อมปราบ ป้อมปราบศัตรูพ่าย กรุงเทพมหานคร
๓	ข้างบ้านเลขที่๔๑๑-๔๑๙ ซอยถนนยี่สิบสองกรกฎาคม ๕ ถนนยี่สิบสองกรกฎาคม ๕ ป้อมปราบ ป้อมปราบศัตรูพ่าย กรุงเทพมหานคร
๔	หน้าบ้านเลขที่๗๒๑ ถนนไมตรีจิตต์ ป้อมปราบ ป้อมปราบศัตรูพ่าย กรุงเทพมหานคร
๕	หน้าบ้านเลขที่๑๓๐/๑ ซอยมหาจักร ถนนเจริญกรุง๑๗ ป้อมปราบ ป้อมปราบศัตรูพ่าย กรุงเทพมหานคร
๖	หน้าบ้านเลขที่๑๙/๑๑ ซอยอนุสรณ์๒ ถนนพลับพลาไชย ป้อมปราบ ป้อมปราบศัตรูพ่าย กรุงเทพมหานคร
๗	หน้าบ้านเลขที่๒-๔ ซอยดิสมาร์ค ถนนวรจักร วัดเทพศิรินทร์ ป้อมปราบศัตรูพ่าย กรุงเทพมหานคร
๘	หน้าบ้านเลขที่๓๐๖ ถนนเสือป่า ป้อมปราบ ป้อมปราบศัตรูพ่าย กรุงเทพมหานคร
๙	หน้าสมาคมจิ้งหีว ซอยมังกร ถนนมังกร ป้อมปราบ ป้อมปราบศัตรูพ่าย กรุงเทพมหานคร
๑๐	หน้าบ้านเลขที่๔๗๙-๔๘๑ ถนนหลวง วัดเทพศิรินทร์ ป้อมปราบศัตรูพ่าย กรุงเทพมหานคร
๑๑	หน้าอาคารเดอะฮับสายเด็ก เลขที่๔๐๒-๔๐๘ ถนนไมตรีจิตต์ ป้อมปราบ ป้อมปราบศัตรูพ่าย กรุงเทพมหานคร
๑๒	หน้าบ้านเลขที่๑ ซอยวังเจ้าสาย ถนนมิตรพันธ์ ป้อมปราบ ป้อมปราบศัตรูพ่าย กรุงเทพมหานคร
๑๓	ปากซอยสวนมะลิ ๑ ถนนบำรุงเมือง วัดเทพศิรินทร์ ป้อมปราบศัตรูพ่าย กรุงเทพมหานคร
๑๔	หน้าบ้านเลขที่๒๓๗ ถนนสันติภาพ ป้อมปราบ ป้อมปราบศัตรูพ่าย กรุงเทพมหานคร
๑๕	หน้าบ้านเลขที่๑๗/๑ ตรอกโรงเลี้ยงเด็ก ถนนบำรุง คลองมหานาค ป้อมปราบศัตรูพ่าย กรุงเทพมหานคร
๑๖	หน้าบ้านเลขที่๑๐๕/๕ ซอยสวนมะลิ๓ ถนนบำรุงเมือง วัดเทพศิรินทร์ ป้อมปราบศัตรูพ่าย กรุงเทพมหานคร
๑๗	หน้าบ้านเลขที่๔๓๒ ถนนมิตรพันธ์ ป้อมปราบ ป้อมปราบศัตรูพ่าย กรุงเทพมหานคร
๑๘	ปากซอยมังกร ๒ ถนนหลวง ป้อมปราบ ป้อมปราบศัตรูพ่าย กรุงเทพมหานคร

ที่	ที่ตั้ง
๑๙	หน้าบ้านเลขที่๓๗๖-๓๘๔ ปากซอยเทวีรวรญาติ ถนนยุค๒ วัดเทพศิรินทร์ ป้อมปราบศัตรูพ่าย กรุงเทพมหานคร
๒๐	ปากซอยเฉลิมเขต ๒ หน้าบ้านเลขที่๑๒/๗-๙ ถนนพลับพลาไชย วัดเทพศิรินทร์ ป้อมปราบศัตรูพ่าย กรุงเทพมหานคร
๒๑	ข้างหน้าบ้านเลขที่๕๓๓ ปากซอยยมราชสุขุม ถนนวรจักร ป้อมปราบ ป้อมปราบศัตรูพ่าย กรุงเทพมหานคร
๒๒	หน้าบ้านเลขที่๑๐๐/๕๒ ซอยแมนศรี๒ ถนนแมนศรี คลองมหานาค ป้อมปราบศัตรูพ่าย กรุงเทพมหานคร
๒๓	หน้าบ้านเลขที่๑๘๐ ซอยถนนยี่สิบสองกรกฎาคม๒ถนนไมตรีจิตต์ ป้อมปราบ ป้อมปราบศัตรูพ่าย กรุงเทพมหานคร
๒๔	หน้าบ้านเลขที่๗๑ห้าแยกพลับพลาไชย ถนนไมตรีจิตต์ ป้อมปราบ ป้อมปราบศัตรูพ่าย กรุงเทพมหานคร
๒๕	ข้างร.พ.กลาง ถนนมหาจักรตัดเจ้าคำรพ ป้อมปราบ ป้อมปราบศัตรูพ่าย กรุงเทพมหานคร
๒๖	หน้าบ้านเลขที่๓๒ ซอยพันธ์จิตต์ ถนนมิตรพันธ์ ป้อมปราบ ป้อมปราบศัตรูพ่าย กรุงเทพมหานคร
๒๗	ปากซอยถนนติสมาร์ค ถนนวรจักร วัดเทพศิรินทร์ ป้อมปราบศัตรูพ่าย กรุงเทพมหานคร
๒๘	ข้างวัดพลับพลาไชย ถนนไมตรีจิตต์ ป้อมปราบ ป้อมปราบศัตรูพ่าย กรุงเทพมหานคร
๒๙	หน้าบ้านเลขที่๔๐๗ถนนศรีธรรมมาธิราชตัดยมราชสุขุม ป้อมปราบ ป้อมปราบศัตรูพ่าย กรุงเทพมหานคร
๓๐	หน้าบ้านเลขที่๕๓๘ ถนนพลับพลาไชย ป้อมปราบ ป้อมปราบศัตรูพ่าย กรุงเทพมหานคร
๓๑	หน้าบ้านเลขที่๑๕ ถนนเฉลิมเขต๑ตัดยุค๑๑ วัดเทพศิรินทร์ ป้อมปราบศัตรูพ่าย กรุงเทพมหานคร
๓๒	บ้านเลขที่ ๖๙ ซอยแมนไท ถนนกรุงเกษม คลองมหานาค ป้อมปราบศัตรูพ่าย กรุงเทพมหานคร
๓๓	หน้าบ้านเลขที่๕๒/๕ ซอยนาคนำรุ่ง ถนนบำรุงเมือง คลองมหานาค ป้อมปราบศัตรูพ่าย กรุงเทพมหานคร
๓๔	หลังอาคาร ๓ ธนาคารกรุงเทพ ซอยมังกร ถนนพลับพลาไชย ป้อมปราบ ป้อมปราบศัตรูพ่าย กรุงเทพมหานคร

ที่	ที่ตั้ง
๓๕	หน้าบ้านเลขที่๖-๘ ซอยเฉลิมเขต๑ ถนนเฉลิมเขต๑ วัดเทพศิรินทร์ ป้อมปราบศัตรูพ่าย กรุงเทพมหานคร
๓๖	บ้านเลขที่๒/๗๐ภายในซอยไพศาลศิลป์ ถนนบำรุงเมือง คลองมหานาค ป้อมปราบศัตรูพ่าย กรุงเทพมหานคร
๓๗	หน้าบ้านเลขที่๗๘/๒ ถนนไมตรีจิตต์ ป้อมปราบ ป้อมปราบศัตรูพ่าย กรุงเทพมหานคร
๓๘	หน้าบ้านเลขที่๓๗๙ใกล้เคียงร.พ.กลาง ถนนหลวง วัดเทพศิรินทร์ ป้อมปราบศัตรูพ่าย กรุงเทพมหานคร
๓๙	หน้าบ้านเลขที่๗๙ ตรอกมะขาม๑ ถนนมิตรพันธ์ ป้อมปราบ ป้อมปราบศัตรูพ่าย กรุงเทพมหานคร
๔๐	หน้าบ้านเลขที่๒๐/๔๓ ซอยแมนศรี๒ ถนนแมนศรี คลองมหานาค ป้อมปราบศัตรูพ่าย กรุงเทพมหานคร
๔๑	หน้าบ้านเลขที่๑๔๖ ซอยมังกร๒ ถนนหลวง ป้อมปราบ ป้อมปราบศัตรูพ่าย กรุงเทพมหานคร
๔๒	หน้าบ้านเลขที่๒๐๓ ซอยยมราชสุขุม ถนนวรจักร ป้อมปราบ ป้อมปราบศัตรูพ่าย กรุงเทพมหานคร
๔๓	ปากซอยตรอกจิตต์เกษม หน้าบ้านเลขที่๑๘๔๘ ปากตรอกจิตต์เกษม ถนนกรุงเกษม ป้อมปราบ ป้อมปราบศัตรูพ่าย กรุงเทพมหานคร
๔๔	หน้าบ้านเลขที่๑๓๙ คลองมหานาค ป้อมปราบศัตรูพ่าย กรุงเทพมหานคร
๔๕	พื่นารณาการสแตนดาร์ดชาร์เตอร์ เลขที่๓๓๕-๓๓๙ ถนนเจริญกรุง ป้อมปราบ ป้อมปราบศัตรูพ่าย กรุงเทพมหานคร
๔๖	หน้าบ้านเลขที่๒๒๕/๕๒ ซอยยศเส ถนนบำรุงเมือง วัดเทพศิรินทร์ ป้อมปราบศัตรูพ่าย กรุงเทพมหานคร
๔๗	หน้าบ้านเลขที่๑๖๙ ดิสมาร์คตัดถนนขวัญ วัดเทพศิรินทร์ ป้อมปราบศัตรูพ่าย กรุงเทพมหานคร
๔๘	หน้าบ.ปราสาททองโอสถ เลขที่๒๖๘ ถนนหลวง ป้อมปราบ ป้อมปราบศัตรูพ่าย กรุงเทพมหานคร
๔๙	หน้า สน.พลับพลายไชย ๒เลขที่๔๔๔ ถนนพลับพลายไชย ป้อมปราบ ป้อมปราบศัตรูพ่าย กรุงเทพมหานคร
๕๐	ปากซอยยี่สิบสองกรกฎาคม ๑ ถนนไมตรีจิตต์ ป้อมปราบ ป้อมปราบศัตรูพ่าย กรุงเทพมหานคร

ที่	ที่ตั้ง
๕๑	หน้าบ้านเลขที่๔๓๓ ซอยเจริญกรุง๒๑ ถนนเจริญกรุง ป้อมปราบ ป้อมปราบศัตรูพ่าย กรุงเทพมหานคร
๕๒	หน้าบ้านเลขที่๓๗ ถนนเฉลิมเขต๓ตัดยุค๑๑ วัดเทพศิรินทร์ ป้อมปราบศัตรูพ่าย กรุงเทพมหานคร
๕๓	หน้าบ้านเลขที่๓๕๖ ปากซอยสันติภาพ ถนนวงเวียน๒๒กรกฎาคม ป้อมปราบ ป้อมปราบศัตรูพ่าย กรุงเทพมหานคร
๕๔	หน้าบ้านเลขที่๕๔ ซอยโกลี ถนนกรุงเกษม คลองมหานาค ป้อมปราบศัตรูพ่าย กรุงเทพมหานคร
๕๕	หน้าอาคารสไทย เลขที่๖๐๙/๙ ซอยนาคราช ถนนบำรุงเมือง คลองมหานาค ป้อมปราบศัตรูพ่าย กรุงเทพมหานคร
๕๖	มุมถนนเฉลิมเขต๒ตัดถนนยุค๑๒ วัดเทพศิรินทร์ ป้อมปราบศัตรูพ่าย กรุงเทพมหานคร
๕๗	มุมถนนยี่สิบสองกรกฎาคม ๔ ป้อมปราบ ป้อมปราบศัตรูพ่าย กรุงเทพมหานคร
๕๘	หน้าบ้านเลขที่ ๑๒๖๖/๒ปากซอยอนันตนาค ถนนกรุงเกษม คลองมหานาค ป้อมปราบศัตรูพ่าย กรุงเทพมหานคร
๕๙	หน้าบ้านเลขที่๑๙๓๒(๓๖๓) ถนนเสือป่า ป้อมปราบ ป้อมปราบศัตรูพ่าย กรุงเทพมหานคร
๖๐	หน้าบ้านเลขที่๖๓๘ ปากซอยยศ๒ ถนนบำรุงเมือง วัดเทพศิรินทร์ ป้อมปราบศัตรูพ่าย กรุงเทพมหานคร
๖๑	หน้าบ้านเลขที่๕๘๐/๕๘๒ ปากซอยมังกร๑ ถนนหลวง ป้อมปราบ ป้อมปราบศัตรูพ่าย กรุงเทพมหานคร
๖๒	หน้าบ้านเลขที่๑๗๙ ถนนพระราม๔ ป้อมปราบ ป้อมปราบศัตรูพ่าย กรุงเทพมหานคร
๖๓	หน้าบ้านที่๘๒/๑๐ ซอยแมนศรี๒ ถนนบำรุงเมือง คลองมหานาค ป้อมปราบศัตรูพ่าย กรุงเทพมหานคร
๖๔	หน้าบ้านเลขที่๔๖๒ ซอยมังกร๑ ถนนมังกร ป้อมปราบ ป้อมปราบศัตรูพ่าย กรุงเทพมหานคร
๖๕	หลังโรงเรียนสายปัญญา ซอยวังเจ้าสาย ถนนกรุงเกษม ป้อมปราบ ป้อมปราบศัตรูพ่าย กรุงเทพมหานคร
๖๖	หน้าร.พ.กลาง เลขที่๓๙๙ ถนนเสือป่า ป้อมปราบ ป้อมปราบศัตรูพ่าย กรุงเทพมหานคร

ที่	ที่ตั้ง
๖๗	หน้าสถานีดับเพลิงสวนมะลิ ปากซอยเทวีรญาติ ถนนยุค๒ วัดเทพศิรินทร์ ป้อมปราบศัตรูพ่าย กรุงเทพมหานคร
๖๘	หน้าบ้านเลขที่๕๗๗/๑ ซอยมังกร ถนนเจ้าคำรพ ป้อมปราบ ป้อมปราบศัตรูพ่าย กรุงเทพมหานคร
๖๙	ปากซอยตรอกราชสีห์ ถนนวรจักร วัดเทพศิรินทร์ ป้อมปราบศัตรูพ่าย กรุงเทพมหานคร
๗๐	หน้าไปรษณีย์พลับพลาย ซอยนาคราช ถนนบำรุงเมือง คลองมหานาค ป้อมปราบศัตรูพ่าย กรุงเทพมหานคร
๗๑	หน้าบ้านเลขที่ ๔๙ ซอยกรุงแมน ถนนกรุงเกษม คลองมหานาค ป้อมปราบศัตรูพ่าย กรุงเทพมหานคร
๗๒	หน้าธนาคารกรุงไทยสำนักสวนมะลิ ถนนยุค๒ วัดเทพศิรินทร์ ป้อมปราบศัตรูพ่าย กรุงเทพมหานคร
๗๓	หน้าบ้านเลขที่๔๗๗ ซอย ยี่สิบสองกรกฎาคม ๑ ถนนพลับพลายไชย ป้อมปราบ ป้อมปราบศัตรูพ่าย กรุงเทพมหานคร
๗๔	หน้าบ้านเลขที่๑๐๘ ซอยสวนมะลิ๓ ถนนบำรุงเมือง วัดเทพศิรินทร์ ป้อมปราบศัตรูพ่าย กรุงเทพมหานคร
๗๕	หน้าบ้านเลขที่๕๘๐/๕๘๒ ปากซอยมังกร๑ ถนนหลวง ป้อมปราบ ป้อมปราบศัตรูพ่าย กรุงเทพมหานคร
๗๖	หน้าบ้านเลขที่๗๗ ซอยแมนศรี ถนนแมนศรี คลองมหานาค ป้อมปราบศัตรูพ่าย กรุงเทพมหานคร
๗๗	หน้าบ้านเลขที่๔๗๑ ซอยแมนศรี๒ ถนนแมนศรี คลองมหานาค ป้อมปราบศัตรูพ่าย กรุงเทพมหานคร
๗๘	หน้าบ้านเลขที่๖๓ ถนนพลับพลายไชย วัดเทพศิรินทร์ ป้อมปราบศัตรูพ่าย กรุงเทพมหานคร
๗๙	หน้าร้านบุญวานิชย์ เลขที่ ๑๑๗๘ ถนนกรุงเกษม คลองมหานาค ป้อมปราบศัตรูพ่าย กรุงเทพมหานคร
๘๐	หน้าโชว์รูมมาสดาเลขที่๔๘๔ ถนนมิตรพันธ์ ป้อมปราบ ป้อมปราบศัตรูพ่าย กรุงเทพมหานคร
๘๑	หน้าบ้านเลขที่๒๐ ถนนเฉลิมเขต๒ตัดถนนยุค๑ วัดเทพศิรินทร์ ป้อมปราบศัตรูพ่าย กรุงเทพมหานคร

ที่	ที่ตั้ง
๘๒	หน้าบ้านเลขที่๕๐ ซอยพันธ์จิตต์ ถนนมิตรพันธ์ ป้อมปราบ ป้อมปราบศัตรูพ่าย กรุงเทพมหานคร
๘๓	ปากซอยสันติภาพ ซ้างบ้านเลขที่๑๖๖๔ ถนนกรุงเกษม ป้อมปราบ ป้อมปราบศัตรูพ่าย กรุงเทพมหานคร
๘๔	หน้าร.ร.วัดเทพศิรินทร์ เลขที่๑๔๖๐/๕-๖ ถนนกรุงเกษม วัดเทพศิรินทร์ ป้อมปราบศัตรูพ่าย กรุงเทพมหานคร
๘๕	หน้าบ้านเลขที่๑๑๔ ถนนเจ้าคำรบ ป้อมปราบ ป้อมปราบศัตรูพ่าย กรุงเทพมหานคร
๘๖	หน้าบ้านเลขที่๗๒/๕-๗ ซอยสวนมะลิ ถนนบำรุงเมือง วัดเทพศิรินทร์ ป้อมปราบศัตรูพ่าย กรุงเทพมหานคร
๘๗	หน้า บ.กรุงเทพ ช.พาณิชย์ เลขที่๑๕๐๐ ถนนกรุงเกษม ป้อมปราบ ป้อมปราบศัตรูพ่าย กรุงเทพมหานคร
๘๘	หน้าบ้านเลขที่๕๕๗ ถนนพลพิลาไชย ป้อมปราบ ป้อมปราบศัตรูพ่าย กรุงเทพมหานคร
๘๙	หน้าบ้านเลขที่๓๓๐/๙ ซอยมหาจักรถนนมหาจักร ป้อมปราบ ป้อมปราบศัตรูพ่าย กรุงเทพมหานคร
๙๐	ภายในสุสานมัลลิสมาหานคร ซอยกรุงแมน ถนนกรุงเกษม คลองมหานาค ป้อมปราบศัตรูพ่าย กรุงเทพมหานคร
๙๑	หน้าบ้านเลขที่๑๖๕ ถนนพลพิลาไชย ป้อมปราบ ป้อมปราบศัตรูพ่าย กรุงเทพมหานคร
๙๒	มุมถนนเฉลิมเขต๒ ซอยสวนมะลิ ถนนเฉลิมเขต๒ วัดเทพศิรินทร์ ป้อมปราบศัตรูพ่าย กรุงเทพมหานคร
๙๓	หน้าบ้านเลขที่๓๘๓/๑๕๗ ซอยแมนศรี๒ ถนนแมนศรี คลองมหานาค ป้อมปราบศัตรูพ่าย กรุงเทพมหานคร
๙๔	หน้าบ้านเลขที่๔๕ ซอยมังกร ถนนมังกร ป้อมปราบ ป้อมปราบศัตรูพ่าย กรุงเทพมหานคร
๙๕	ปากซอยตรอกมะขาม๒ตรอกมะขาม๒ถนนไมตรีจิตต์ ป้อมปราบ ป้อมปราบศัตรูพ่าย กรุงเทพมหานคร
๙๖	หน้าบ้านเลขที่๓๐๖/๑๒ ซอยศรีธรรมมาธิราช ถนนเจริญกรุง ป้อมปราบ ป้อมปราบศัตรูพ่าย กรุงเทพมหานคร
๙๗	หน้าบ้านเลขที่๑๘๙๖ ถนนกรุงเกษมตัดพระราม๔ ป้อมปราบ ป้อมปราบศัตรูพ่าย กรุงเทพมหานคร

ที่	ที่ตั้ง
๙๘	หน้าบ้านเลขที่๒๑/๖๖-๗๑ ซอยอนุสรณ์๒ ถนนพลับพลาไชย วัดเทพศิรินทร์ ป้อมปราบศัตรูพ่าย กรุงเทพมหานคร
๙๙	หน้าบ้านเลขที่๑๔๗ ปากซอยถนนขวิญ ถนนหลวง วัดเทพศิรินทร์ ป้อมปราบศัตรูพ่าย กรุงเทพมหานคร
๑๐๐	ปากซอยจิ้งจกวิญพาณิชย์๑ ถนนวรจักร ป้อมปราบ ป้อมปราบศัตรูพ่าย กรุงเทพมหานคร
๑๐๑	หน้าบ้านเลขที่๓๙/๑๘ ซอยนาคราช ถนนบำรุงเมือง คลองมหานาค ป้อมปราบศัตรูพ่าย กรุงเทพมหานคร
๑๐๒	ข้างวัดเทพศิรินทร์ราวาส ถนนหลวง วัดเทพศิรินทร์ ป้อมปราบศัตรูพ่าย กรุงเทพมหานคร
๑๐๓	หน้าบ้านเลขที่๖๐ ดิสมาร์คตัดสวนมะลิ๓ วัดเทพศิรินทร์ ป้อมปราบศัตรูพ่าย กรุงเทพมหานคร
๑๐๔	หน้าชุมชนนิสสัน วงเวียน๒๒กรกฎาคม ถนนไมตรีจิตต์ ป้อมปราบ ป้อมปราบศัตรูพ่าย กรุงเทพมหานคร
๑๐๕	หน้าบ้านเลขที่๑๖๒ ถนนมิตรพันธ์ ป้อมปราบ ป้อมปราบศัตรูพ่าย กรุงเทพมหานคร
๑๐๖	หน้าบ้านเลขที่๔๔๑ ถนนเจ้าคำรพ ป้อมปราบ ป้อมปราบศัตรูพ่าย กรุงเทพมหานคร
๑๐๗	หน้าตรอกกอิสราอนุภาพ ถนนพลับพลาไชย ป้อมปราบ ป้อมปราบศัตรูพ่าย กรุงเทพมหานคร
๑๐๘	หน้าบ้านเลขที่๒๐๗ ซอยแมนศรี๒ ถนนบำรุงเมือง คลองมหานาค ป้อมปราบศัตรูพ่าย กรุงเทพมหานคร
๑๐๙	ปากซอยธนาคารกรุงเทพ ซอยธนาคารกรุงเทพฯ ถนนเสือป่า ป้อมปราบ ป้อมปราบศัตรูพ่าย กรุงเทพมหานคร
๑๑๐	หน้าบ้านเลขที่๒๙๒/๑ซอยถนนยี่สิบสองกรกฎาคม ๑ ถนนไมตรีจิตต์ ป้อมปราบ ป้อมปราบศัตรูพ่าย กรุงเทพมหานคร
๑๑๑	หน้าโรงพยาบาลกลาง ถนนหลวง ๕๑๔ ป้อมปราบ ป้อมปราบศัตรูพ่าย กรุงเทพมหานคร
๑๑๒	หน้าบ้านเลขที่๓๙/๑ ตรอกจันทน์ ถนนวรจักร วัดเทพศิรินทร์ ป้อมปราบศัตรูพ่าย กรุงเทพมหานคร
๑๑๓	หน้าบ้านเลขที่๗๘/๑๓ ซอยอนันตนาค ถนนกรุงเกษม คลองมหานาค ป้อมปราบศัตรูพ่าย กรุงเทพมหานคร
๑๑๔	หน้า บ.เสรีวัฒนา เอนเทอไพริส จก.เลขที่๖๓๔-๖๔๐ ถนนหลวง ป้อมปราบ ป้อมปราบศัตรูพ่าย กรุงเทพมหานคร

ที่	ที่ตั้ง
๑๑๕	หน้าอาคารศรีวรจักร ถนนหลวง ป้อมปราบ ป้อมปราบศัตรูพ่าย กรุงเทพมหานคร
๑๑๖	หน้าบ้านเลขที่๒๕๐(๑๑๐) ซอยยมราชสุขุม ป้อมปราบ ป้อมปราบศัตรูพ่าย กรุงเทพมหานคร
๑๑๗	หน้าบ้านเลขที่๒๖/๑ ซอยยศเส ถนนพลับพลาไชย วัดเทพศิรินทร์ ป้อมปราบศัตรูพ่าย กรุงเทพมหานคร
๑๑๘	ปากซอยเฉลิมเขต๓ หน้าบ้านเลขที่๗๘ ถนนพลับพลาไชย วัดเทพศิรินทร์ ป้อมปราบศัตรูพ่าย กรุงเทพมหานคร
๑๑๙	หน้ามูลนิธิวิชาเทียมในสมเด็จพระศรีนครินทราบรมราชชนนี เลขที่๑๓๓๐ ถนนกรุงเกษม คลองมหานาค ป้อมปราบศัตรูพ่าย กรุงเทพมหานคร
๑๒๐	ใกล้กับต้นโพธิ์ซอยยี่สิบสองกรกฎาคม ๒ซอยยี่สิบสองกรกฎาคม๒ ถนนพลับพลาไชย ป้อมปราบ ป้อมปราบศัตรูพ่าย กรุงเทพมหานคร
๑๒๑	หน้าบ้านที่๓๙๑/๔ ซอยแมนศรี๒ ถนนแมนศรี คลองมหานาค ป้อมปราบศัตรูพ่าย กรุงเทพมหานคร
๑๒๒	หน้าร.ร.วัดพลับพลาไชยเลขที่๕๘๐ ถนนหลวง ป้อมปราบ ป้อมปราบศัตรูพ่าย กรุงเทพมหานคร
๑๒๓	หน้าบ้านเลขที่๘๑ ซอยติสมารค์ ถนนยุค๒ วัดเทพศิรินทร์ ป้อมปราบศัตรูพ่าย กรุงเทพมหานคร
๑๒๔	หน้าบ้านเลขที่๓๕๕ ซอยพันจิตต์ ถนนมิตรพันธ์ ป้อมปราบ ป้อมปราบศัตรูพ่าย กรุงเทพมหานคร
๑๒๕	หน้าบ้านเลขที่๑๙๙-๒๐๑ ถนนวรจักร วัดเทพศิรินทร์ ป้อมปราบศัตรูพ่าย กรุงเทพมหานคร
๑๒๖	หน้าบ้านเลขที่๙๕ ปากซอยนานา ถนนเจริญกรุง๒๔ ป้อมปราบ ป้อมปราบศัตรูพ่าย กรุงเทพมหานคร
๑๒๗	หน้าบ้านเลขที่๖๓ ถนนมิตรพันธ์ ป้อมปราบ ป้อมปราบศัตรูพ่าย กรุงเทพมหานคร
๑๒๘	หน้าธนาคารธนชาติ ถนนเสือป่า ป้อมปราบ ป้อมปราบศัตรูพ่าย กรุงเทพมหานคร
๑๒๙	หน้าบ้านเลขที่๖๑๕ ซอยยมราชสุขุม ถนนพลับพลาไชย ป้อมปราบ ป้อมปราบศัตรูพ่าย กรุงเทพมหานคร
๑๓๐	หน้าบ้านเลขที่๕๔๐อาคารชีวาเลียเฮ้าส์ ถนนบำรุงเมืองตัดยุค๑๑ วัดเทพศิรินทร์ ป้อมปราบศัตรูพ่าย กรุงเทพมหานคร

ที่	ที่ตั้ง
๑๓๑	หน้าบ้านเลขที่๒๐/๔ ซอยนาคบารุง ถนนบารุงเมือง คลองมหานาค ป้อมปราบศัตรูพ่าย กรุงเทพมหานคร
๑๓๒	หน้าบ้านเลขที่๒๖๒ซอยเฉลิมเขต๑ถนนเฉลิมเขต๑ วัดเทพศิรินทร์ ป้อมปราบศัตรูพ่าย กรุงเทพมหานคร
๑๓๓	หน้าบ้านเลขที่๑/๒๐ ซอยธนาคารกรุงเทพ ถนนเสือป่า ป้อมปราบ ป้อมปราบศัตรูพ่าย กรุงเทพมหานคร
๑๓๔	หน้าบ้านเลขที่๗/๕ ซอยนาคราช ถนนบารุงเมือง คลองมหานาค ป้อมปราบศัตรูพ่าย กรุงเทพมหานคร
๑๓๕	หน้าบ้านเลขที่๓๒๘ซอยยมราชสุขุมตัดถนนมหาจักร ถนนวรจักร ป้อมปราบ ป้อมปราบศัตรูพ่าย กรุงเทพมหานคร
๑๓๖	หน้าบ้านเลขที่๓๖/๑ถนนยี่สิบสองกรกฎาคม ๓ ป้อมปราบ ป้อมปราบศัตรูพ่าย กรุงเทพมหานคร
๑๓๗	หน้าบ้านเลขที่๒๘๐/๕๒ ตรอกมะขาม๑ ถนนมิตรพันธ์ ป้อมปราบ ป้อมปราบศัตรูพ่าย กรุงเทพมหานคร
๑๓๘	หน้าบ้านเลขที่๑๖๖ ซอยแมนศรี๑ ถนนแมนศรี คลองมหานาค ป้อมปราบศัตรูพ่าย กรุงเทพมหานคร
๑๓๙	หน้าบ้านเลขที่๒๓๕ ซอยสวนมะลิ๑ ถนนบารุงเมือง วัดเทพศิรินทร์ ป้อมปราบศัตรูพ่าย กรุงเทพมหานคร
๑๔๐	หน้าบ้านเลขที่๑๒๑ ซอยเทวีวรรญาติ ถนนพลับพลาไชย วัดเทพศิรินทร์ ป้อมปราบศัตรูพ่าย กรุงเทพมหานคร
๑๔๑	หน้าบ้านเลขที่๑๗๐๒ ถนนกรุงเกษม ป้อมปราบ ป้อมปราบศัตรูพ่าย กรุงเทพมหานคร
๑๔๒	หน้าบ้านเลขที่๘๐/๑ ซอยพันธ์จิตต์ ถนนกรุงเกษม ป้อมปราบ ป้อมปราบศัตรูพ่าย กรุงเทพมหานคร
๑๔๓	หน้าจันทน์เฮงหลี ตรอก ๔๐ ห้อง เลขที่๑๔๕ ซอยสวนมะลิ๓ ถนนบารุงเมือง วัดเทพศิรินทร์ ป้อมปราบศัตรูพ่าย กรุงเทพมหานคร
๑๔๔	หน้าบ้านเลขที่๒๒๔/๓๒ ซอยยศเส ถนนบารุงเมือง วัดเทพศิรินทร์ ป้อมปราบศัตรูพ่าย กรุงเทพมหานคร
๑๔๕	หน้าบ้านเลขที่๒๙๔วงเวียน๒๒กรกฎาคม ถนนมิตรพันธ์ ป้อมปราบ ป้อมปราบศัตรูพ่าย กรุงเทพมหานคร

ที่	ที่ตั้ง
๑๔๖	ปากซอยวังเจ้าสาย เลขที่๑๓๙ ซอยวังเจ้าสาย ถนนกรุงเกษม ป้อมปราบ ป้อมปราบศัตรูพ่าย กรุงเทพมหานคร
๑๔๗	หน้าบ้านเลขที่๓๙๓ ปากซอยเจ้าคำรพ ถนนวรจักร ป้อมปราบ ป้อมปราบศัตรูพ่าย กรุงเทพมหานคร
๑๔๘	หน้าบ้านเลขที่๓๐๔ ถนนสันติภาพ ป้อมปราบ ป้อมปราบศัตรูพ่าย กรุงเทพมหานคร
๑๔๙	ข้างร.พ.หัวเฉียว ตรอกหม่อมเชื่อม ถนนบำรุงเมือง คลองมหานาค ป้อมปราบศัตรูพ่าย กรุงเทพมหานคร
๑๕๐	เลขที่๒๙๓ปากซอยยี่สิบสองกรกฎาคม ๓ ถนนพลับพลาไชย ป้อมปราบ ป้อมปราบศัตรูพ่าย กรุงเทพมหานคร

ประปาหัวแดง เขตสัมพันธวงศ์

ที่	ที่ตั้ง
๑	หน้าบ้านเลขที่๙๗ ซอยเจริญกรุง๒๙ ถนนมหาพฤฒาราม ตลาดน้อย สัมพันธวงศ์ กรุงเทพมหานคร
๒	ภายในซอยมังกร ท้ายซอย ถนนมังกร จักรวรรดิ สัมพันธวงศ์ กรุงเทพมหานคร
๓	แยกวัดตึก ถนนจักรวรรดิ สัมพันธวงศ์ สัมพันธวงศ์ กรุงเทพมหานคร
๔	หน้าบ้านเลขที่๕๙๕ ถนนจวงสวัสดิ์ ตลาดน้อย สัมพันธวงศ์ กรุงเทพมหานคร
๕	หน้าบ้านเลขที่๕๙/๓ ถนนตรีมิตร สัมพันธวงศ์ สัมพันธวงศ์ กรุงเทพมหานคร
๖	ปากซอยถนนพาดสาย ถนนทรงสวัสดิ์ สัมพันธวงศ์ สัมพันธวงศ์ กรุงเทพมหานคร
๗	ในซอยภาณุรังษี ถนนเจริญกรุง ตลาดน้อย สัมพันธวงศ์ กรุงเทพมหานคร
๘	ตรงข้าม สน.จักรวรรดิ ถนนจักรวรรดิ จักรวรรดิ สัมพันธวงศ์ กรุงเทพมหานคร
๙	หน้าวัดกันมาตุยาราม ถนนมังกร สัมพันธวงศ์ สัมพันธวงศ์ กรุงเทพมหานคร
๑๐	ปากซอยมหาจักร ถนนมหาจักร สัมพันธวงศ์ สัมพันธวงศ์ กรุงเทพมหานคร
๑๑	หน้าบ้านเลขที่๕๔ซอยบพิตรพิมุข ถนนจักรวรรดิ จักรวรรดิ สัมพันธวงศ์ กรุงเทพมหานคร
๑๒	หน้าบ้านเลขที่๑๐๕ ซอยวานิช๑ ถนนจักรวรรดิ จักรวรรดิ สัมพันธวงศ์ กรุงเทพมหานคร
๑๓	หน้าชุมชนกรมภูเรศน์ ถนนแปลงนาม สัมพันธวงศ์ สัมพันธวงศ์ กรุงเทพมหานคร
๑๔	ปากซอยถนนโยธา ถนนเจริญกรุง ตลาดน้อย สัมพันธวงศ์ กรุงเทพมหานคร
๑๕	ถนนลำพูนไชย สัมพันธวงศ์ สัมพันธวงศ์ กรุงเทพมหานคร
๑๖	ในซอยวานิช๑ ถนนราชวงศ์ จักรวรรดิ สัมพันธวงศ์ กรุงเทพมหานคร
๑๗	หน้าบ้านเลขที่๗๔/๗๖ ตรอกชัยภูมิ ถนนวานิช๑ จักรวรรดิ สัมพันธวงศ์ กรุงเทพมหานคร
๑๘	หน้าบ้านเลขที่๖๘๐ ถนนเจริญกรุง สัมพันธวงศ์ สัมพันธวงศ์ กรุงเทพมหานคร
๑๙	หน้าบ้านเลขที่๑๑๔ ถนนเจริญกรุง๘ สัมพันธวงศ์ สัมพันธวงศ์ กรุงเทพมหานคร
๒๐	ปากซอยถนนบริพัตร สัมพันธวงศ์ สัมพันธวงศ์ กรุงเทพมหานคร
๒๑	หน้าบ้านเลขที่๙๒๐/๑ ถนนเจริญกรุง ตลาดน้อย สัมพันธวงศ์ กรุงเทพมหานคร
๒๒	หน้าบ้านเลขที่๑๔๔๘ ถนนทรงวาด สัมพันธวงศ์ สัมพันธวงศ์ กรุงเทพมหานคร
๒๓	ในซอยวานิช๑ ถนนราชวงศ์ จักรวรรดิ สัมพันธวงศ์ กรุงเทพมหานคร
๒๔	หน้าวัดแม่พระลูกประคำ ซอยวานิช๒ ถนนเจริญกรุง ตลาดน้อย สัมพันธวงศ์ กรุงเทพมหานคร
๒๕	ปากซอยตรอกชัยภูมิ ถนนทรงวาด จักรวรรดิ สัมพันธวงศ์ กรุงเทพมหานคร
๒๖	หน้าวัดชัยชนะสงคราม ซอยมหาจักร ถนนเยาวราช สัมพันธวงศ์ สัมพันธวงศ์ กรุงเทพมหานคร
๒๗	หน้าบ้านเลขที่๗๗/๓๙ ถนนจักรวรรดิ จักรวรรดิ สัมพันธวงศ์ กรุงเทพมหานคร

ที่	ที่ตั้ง
๒๘	ข้างกำแพงวัดจักรวรรดี ถนนมหาจักร จักรวรรดี สัมพันธวงศ์ กรุงเทพมหานคร
๒๙	ปากซอยเจริญกรุง๑๒ สัมพันธวงศ์ สัมพันธวงศ์ กรุงเทพมหานคร
๓๐	หน้าบ้านเลขที่๑๐๑๐ ซอยมังกร ถนนมังกร จักรวรรดี สัมพันธวงศ์ กรุงเทพมหานคร
๓๑	หน้าธนาคารยูโอบี ถนน ข้าวหลาม ตลาดน้อย สัมพันธวงศ์ กรุงเทพมหานคร
๓๒	หน้าบ้านเลขที่๙๘๓/๑ ถนนทรงวาด สัมพันธวงศ์ สัมพันธวงศ์ กรุงเทพมหานคร
๓๓	ในซอยวานิช๑ ถนนราชวงศ์ จักรวรรดี สัมพันธวงศ์ กรุงเทพมหานคร
๓๔	ปากซอยเจ้าสัวสอน ถนนโยธา ตลาดน้อย สัมพันธวงศ์ กรุงเทพมหานคร
๓๕	ปากซอยถนนกัลปตัน ถนนพระราม๔ ตลาดน้อย สัมพันธวงศ์ กรุงเทพมหานคร
๓๖	หน้าบ้านเลขที่๓๐ ถนนทรงวาด ตลาดน้อย สัมพันธวงศ์ กรุงเทพมหานคร
๓๗	ในวัดชัยชนะสงคราม ถนนเยาวราช สัมพันธวงศ์ สัมพันธวงศ์ กรุงเทพมหานคร
๓๘	หน้าบ้านเลขที่๔๘ ถนนอนุวงศ์ จักรวรรดี สัมพันธวงศ์ กรุงเทพมหานคร
๓๙	ปากซอยพิพากษา๑ ถนนผดุงด้าว สัมพันธวงศ์ สัมพันธวงศ์ กรุงเทพมหานคร
๔๐	ปากซอยเยาวราช๑๑ ถนนเยาวราช จักรวรรดี สัมพันธวงศ์ กรุงเทพมหานคร
๔๑	ปากซอยเยาวราช๖ ถนนเยาวราช สัมพันธวงศ์ สัมพันธวงศ์ กรุงเทพมหานคร
๔๒	ปากซอยบำรุงรัฐ ถนนเยาวราช สัมพันธวงศ์ สัมพันธวงศ์ กรุงเทพมหานคร
๔๓	หน้าบ้านเลขที่๖ ซอยเจริญกรุง๓๑ ถนนเจริญกรุง ตลาดน้อย สัมพันธวงศ์ กรุงเทพมหานคร
๔๔	หน้าบ้านเลขที่๒๐๓/๗ ถนนข้าวหลาม ตลาดน้อย สัมพันธวงศ์ กรุงเทพมหานคร
๔๕	ปากซอยนาครเกษม๑ ถนนเจริญกรุง๘ สัมพันธวงศ์ สัมพันธวงศ์ กรุงเทพมหานคร
๔๖	บริเวณปากซอยวานิช๑ ถนนราชวงศ์ จักรวรรดี สัมพันธวงศ์ กรุงเทพมหานคร
๔๗	ปากซอยถนนมิตรภาพไทย-จีน ตลาดน้อย สัมพันธวงศ์ กรุงเทพมหานคร
๔๘	หน้าบ้านเลขที่๔๖๑/๑ ซอยวานิช๑ ถนนวานิช๑ จักรวรรดี สัมพันธวงศ์ กรุงเทพมหานคร
๔๙	ปากซอยภิรมย์ หลังสน.จักรวรรดี จักรวรรดี สัมพันธวงศ์ กรุงเทพมหานคร
๕๐	หน้าบ้านเลขที่๒๔๔ ซอยเจริญกรุง๑๔ ถนนเจริญกรุง สัมพันธวงศ์ สัมพันธวงศ์ กรุงเทพมหานคร
๕๑	หน้าบ้านเลขที่๖๗๐ ซอยภาณุรังษี ถนนเจริญกรุง ตลาดน้อย สัมพันธวงศ์ กรุงเทพมหานคร
๕๒	หน้าบ้านเลขที่๓๙๓ ถนนเยาวราช สัมพันธวงศ์ สัมพันธวงศ์ กรุงเทพมหานคร
๕๓	หน้าบ้านเลขที่๑๑๓๗ ซอยคลองถมประทุมคงคา ถนนทรงสวัสดิ์ สัมพันธวงศ์ สัมพันธวงศ์ กรุงเทพมหานคร
๕๔	หน้าบ้านเลขที่๕๘๒ ซอยวานิชย์๑ ถนนทรงวาด สัมพันธวงศ์ สัมพันธวงศ์ กรุงเทพมหานคร
๕๕	หน้าบ้านเลขที่๒๕๘ ถนนมหาจักร จักรวรรดี สัมพันธวงศ์ กรุงเทพมหานคร

ที่	ที่ตั้ง
๕๖	หน้าบ้านเลขที่๓๕ซอยตรอกหัวเม็ดถนนจักรวรรดิ จักรวรรดิ สัมพันธวงศ์ กรุงเทพมหานคร
๕๗	หน้าธ.กรุงเทพฯ ถนนราชวงศ์ สัมพันธวงศ์ สัมพันธวงศ์ กรุงเทพมหานคร
๕๘	แยก ถ.ตรีมิตรตัดถ.ทรงวาด สัมพันธวงศ์ สัมพันธวงศ์ กรุงเทพมหานคร
๕๙	หน้าบ้านเลขที่๑๖๕ ถนนราชวงศ์ จักรวรรดิ สัมพันธวงศ์ กรุงเทพมหานคร
๖๐	หน้าบ้านเลขที่๖๒ ถนนพระราม๔ ตลาดน้อย สัมพันธวงศ์ กรุงเทพมหานคร
๖๑	หน้าบ้านเลขที่๓๖๒ ซอยวานิช๑ ถนนวานิช๑ จักรวรรดิ สัมพันธวงศ์ กรุงเทพมหานคร
๖๒	หน้าบ้านเลขที่๑๐๖๘ ถนนทรงวาด จักรวรรดิ สัมพันธวงศ์ กรุงเทพมหานคร
๖๓	หน้าบ้านเลขที่๑๑๖ ตรอกโพธิ์ เยาวราช๗ สัมพันธวงศ์ สัมพันธวงศ์ กรุงเทพมหานคร
๖๔	หน้าบ้านเลขที่๒๘-๓๔ ถนนลำพูไชย ตลาดน้อย สัมพันธวงศ์ กรุงเทพมหานคร
๖๕	ในซอยวานิช๑ ถนนจักรวรรดิ จักรวรรดิ สัมพันธวงศ์ กรุงเทพมหานคร
๖๖	หน้าบ้านเลขที่๓๐๗ ตรอกข้าวสาร ถนนทรงวาด สัมพันธวงศ์ สัมพันธวงศ์ กรุงเทพมหานคร
๖๗	หน้าบ้านเลขที่๓๖-๓๘ ทรงสวัสดิ์ สัมพันธวงศ์ สัมพันธวงศ์ กรุงเทพมหานคร
๖๘	หน้าบ้านเลขที่๔๘ ถนนวิวัฒน์เวียง สัมพันธวงศ์ สัมพันธวงศ์ กรุงเทพมหานคร
๖๙	ปากซอยมังกร ซอยมังกร ถนนเยาวราช จักรวรรดิ สัมพันธวงศ์ กรุงเทพมหานคร
๗๐	ภายในซอยมังกร ถนนมังกร จักรวรรดิ สัมพันธวงศ์ กรุงเทพมหานคร
๗๑	หน้าบ้านเลขที่๒๗๐-๒๗๒ ถนนเจริญกรุง สัมพันธวงศ์ สัมพันธวงศ์ กรุงเทพมหานคร
๗๒	หน้าบ้านเลขที่๒๒๖๐ ตรอกข้าวหลาม ถนนข้าวหลาม ตลาดน้อย สัมพันธวงศ์ กรุงเทพมหานคร
๗๓	ปากซอยเจริญพาณิชย์ ถนนทรงวาด ตลาดน้อย สัมพันธวงศ์ กรุงเทพมหานคร
๗๔	ปากซอยเยาวราช๕ ถนนเยาวราช สัมพันธวงศ์ สัมพันธวงศ์ กรุงเทพมหานคร
๗๕	ปากซอยบพิตรพิมุข ถนนจักรวรรดิ จักรวรรดิ สัมพันธวงศ์ กรุงเทพมหานคร
๗๖	หน้าโรงงานน้ำปลาตราปลาหมึก ซอยเจริญกรุง๒๔ ตลาดน้อย สัมพันธวงศ์ กรุงเทพมหานคร
๗๗	หน้าบ้านเลขที่๑๕๖ ซอยเยาวราช๖ ถนนเยาวราช สัมพันธวงศ์ สัมพันธวงศ์ กรุงเทพมหานคร
๗๘	หน้าบ้านเลขที่๓๒๔ ถนนมิตรไทย-จีน ตลาดน้อย สัมพันธวงศ์ กรุงเทพมหานคร
๗๙	หน้าบ้านเลขที่๔๒ ซอยพิพากษา๒ ถนนผดุงด้าว สัมพันธวงศ์ สัมพันธวงศ์ กรุงเทพมหานคร
๘๐	ปากซอยเจริญกรุง ๒๒ ถนนเจริญกรุง ตลาดน้อย สัมพันธวงศ์ กรุงเทพมหานคร
๘๑	หน้าธนาคารกรุงศรี สาขา วงเวียนโอเดียน สัมพันธวงศ์ สัมพันธวงศ์ กรุงเทพมหานคร
๘๒	สี่แยกราชวงศ์ ถนนราชวงศ์ จักรวรรดิ สัมพันธวงศ์ กรุงเทพมหานคร
๘๓	แยกถนนเยาวราชตัดราชวงศ์ สี่แยกราชวงศ์ สัมพันธวงศ์ สัมพันธวงศ์ กรุงเทพมหานคร
๘๔	ปากซอยวานิช๑ ถนนจักรวรรดิ จักรวรรดิ สัมพันธวงศ์ กรุงเทพมหานคร
๘๕	ในถนนบริพัตร สัมพันธวงศ์ สัมพันธวงศ์ กรุงเทพมหานคร

ที่	ที่ตั้ง
๘๖	หน้าบ้านเลขที่๘๕๒/๑ ถนนเจริญกรุง ตลาดน้อย สัมพันธวงศ์ กรุงเทพมหานคร
๘๗	ปากซอยนครเกษม๕ ถนนบริพัตร สัมพันธวงศ์ สัมพันธวงศ์ กรุงเทพมหานคร
๘๘	ในซอยวานิช ๒ ถนนโยธา ตลาดน้อย สัมพันธวงศ์ กรุงเทพมหานคร
๘๙	หน้าธนาคารกรุงศรี ถนนจักรวรรดิ จักรวรรดิ สัมพันธวงศ์ กรุงเทพมหานคร
๙๐	หน้าวัดประทุมคงคา ถนนทรงวาด สัมพันธวงศ์ สัมพันธวงศ์ กรุงเทพมหานคร
๙๑	ปากซอยเจริญกรุง ๒๔ ถนนเจริญกรุง ตลาดน้อย สัมพันธวงศ์ กรุงเทพมหานคร
๙๒	หน้าบ้านเลขที่๓๗๙ ถนนจักรวรรดิ จักรวรรดิ สัมพันธวงศ์ กรุงเทพมหานคร
๙๓	ปากซอยสุกร ถนนมิตรภาพไทย-จีน ตลาดน้อย สัมพันธวงศ์ กรุงเทพมหานคร
๙๔	แยกเสือป่า ถนนราชวงศ์ สัมพันธวงศ์ สัมพันธวงศ์ กรุงเทพมหานคร
๙๕	หน้าบ้านเลขที่๒๒ ซอยเจริญกรุง ๒๐ ตลาดน้อย สัมพันธวงศ์ กรุงเทพมหานคร
๙๖	หน้าบ้านเลขที่๙ ซอยคลองถมประทุมคงคา ถนนทรงสวัสดิ์ สัมพันธวงศ์ สัมพันธวงศ์ กรุงเทพมหานคร
๙๗	หน้าบ้านเลขที่๗๗๓ ถนนมหาจักร จักรวรรดิ สัมพันธวงศ์ กรุงเทพมหานคร
๙๘	หน้าบ้านเลขที่๒๓๕ ถนนจักรวรรดิ จักรวรรดิ สัมพันธวงศ์ กรุงเทพมหานคร
๙๙	หน้าบ้านเลขที่๕๑๘-๕๒๐ ตรอกโรงโคม ถนนทรงวาด จักรวรรดิ สัมพันธวงศ์ กรุงเทพมหานคร
๑๐๐	หน้าบ้านเลขที่๒ ปากซอยเจริญพานิชย์ สัมพันธวงศ์ สัมพันธวงศ์ กรุงเทพมหานคร
๑๐๑	หน้าบ้านเลขที่๑๒๔ ตรอกตลาดน้อย เจริญกรุง๒๒ ตลาดน้อย สัมพันธวงศ์ กรุงเทพมหานคร
๑๐๒	หน้าวัดสัมพันธวงศ์ ถนนทรงสวัสดิ์ สัมพันธวงศ์ สัมพันธวงศ์ กรุงเทพมหานคร
๑๐๓	ในซอยบพิตรพิมุข ถนนจักรวรรดิ จักรวรรดิ สัมพันธวงศ์ กรุงเทพมหานคร
๑๐๔	ปากซอย ถ.มหาจักร สัมพันธวงศ์ สัมพันธวงศ์ กรุงเทพมหานคร
๑๐๕	แยก ถ.ลำพูนไชย ตัด ถ.เจริญกรุง ตลาดน้อย สัมพันธวงศ์ กรุงเทพมหานคร
๑๐๖	หน้าบ้านเลขที่๓๑-๓๓ ซอยตรอกไกร ถนนอนุวงศ์ จักรวรรดิ สัมพันธวงศ์ กรุงเทพมหานคร
๑๐๗	หน้าบ้านเลขที่๑๓๑ ซอยวานิช๑ ถนนจักรวรรดิ จักรวรรดิ สัมพันธวงศ์ กรุงเทพมหานคร
๑๐๘	หน้าบ้านเลขที่๕๑๖ ถนนเยาวราช สัมพันธวงศ์ สัมพันธวงศ์ กรุงเทพมหานคร
๑๐๙	ปากซอยเยาวพานิช ถนนเยาวพานิช สัมพันธวงศ์ สัมพันธวงศ์ กรุงเทพมหานคร
๑๑๐	หน้าบ้านเลขที่๙๙ ซอยวานิช๑ ถนนราชวงศ์ จักรวรรดิ สัมพันธวงศ์ กรุงเทพมหานคร
๑๑๑	หน้าบ้านเลขที่๓๓๔ ซอยเยาวราช๑๑ ถนนเยาวราช จักรวรรดิ สัมพันธวงศ์ กรุงเทพมหานคร
๑๑๒	แยก ถ.ทรงสวัสดิ์ สัมพันธวงศ์ สัมพันธวงศ์ กรุงเทพมหานคร
๑๑๓	สี่แยกวัดตึก ถนนเยาวราชตัดจักรวรรดิ สัมพันธวงศ์ สัมพันธวงศ์ กรุงเทพมหานคร

## ข้อมูลบุคลากรของสถานีดับเพลิงสวนมะลิ

ลำดับที่	ชื่อ-สกุล	สัญญาณเรียก ขาน	ระดับ	ความเชี่ยวชาญ	หมายเลขโทรศัพท์
๑	ดาบตำรวจวิรัตน์ คงขำ	สวนมะลิ๑	ชำนาญการพิเศษ	กู้ภัย,ผจญเพลิง	
๒	นายเฉลิมฤทธิ์ สีตะโสภาก	สวนมะลิ๑๑	ชำนาญการ	ผชช.ด้านสารเคมี,กู้ภัย,ผจญ เพลิง	๐๘๗-๐๐๓๑๓๙๙
๓	นายพุทธิอาจ หงษ์ชูเวช	สวนมะลิ๒๑	ชำนาญการ	กู้ภัย,ผจญเพลิง	๐๘๙-๙๙๙๑๗๑๐
๔	นายพงศธร จุลวัจนะ	สวนมะลิ๓๑	ชำนาญการ	กู้ภัย,ผจญเพลิง	๒๒๒๓๖๙๙๙
๕	นายสุวรรณะ กาลนิล	สวนมะลิ๔๒	ปฏิบัติการ	กู้ภัย,ผจญเพลิง	๒๒๒๓๖๙๙๙
๖	นายนคร เขตตะ	สวนมะลิ๔๓	ปฏิบัติการ	กู้ภัย,ผจญเพลิง	๒๒๒๓๖๙๙๙
๗	นายกฤษณ์ ตาปราบ	สวนมะลิ๓๔	ปฏิบัติการ	กู้ภัย,ผจญเพลิง	๒๒๒๓๖๙๙๙
๘	นายวรารุฒิ เศรษฐยยะ	สวนมะลิ๒๔	ปฏิบัติการ	กู้ภัย,ผจญเพลิง	๒๒๒๓๖๙๙๙
๙	นายชัยยันต์ ทองพิจิตร	สวนมะลิ๑๔	ปฏิบัติการ	กู้ภัย,ผจญเพลิง	๒๒๒๓๖๙๙๙
๑๐	จ.ส.ต.ภูแมน เทศสีหา	สวนมะลิ๓-๑๐	ปฏิบัติงาน	กู้ภัย,ผจญเพลิง	๒๒๒๓๖๙๙๙
๑๑	นายวิฑูร เพียรธัญญกรณ	สวนมะลิ๓-๑๓	ปฏิบัติงาน	กู้ภัย,ผจญเพลิง	๒๒๒๓๖๙๙๙
๑๒	นายวิทยา สุวรรณพงศ์	สวนมะลิ๓๕	ชำนาญงาน	กู้ภัย,ผจญเพลิง	๒๒๒๓๖๙๙๙

ลำดับที่	ชื่อ-สกุล	สัญญาณเรียก ชาน	ระดับ	ความเชี่ยวชาญ	หมายเลขโทรศัพท์
๑๓	นายอรณพ ชุมนต์	สวนมะลิ๒๒	ชำนาญงาน	กู้ภัย,ผจญเพลิง	๒๒๒๓๖๙๙๙
๑๔	นายดนัย จันท์แก้ว	สวนมะลิ๔-๑๒	ปฏิบัติงาน	กู้ภัย,ผจญเพลิง	๒๒๒๓๖๙๙๙
๑๕	นายชัยวัฒน์ พุฒิสถียร	สวนมะลิ๒๓	ชำนาญงาน	กู้ภัย,ผจญเพลิง	๘๕๑๕๑๐๔๑๗
๑๖	นายธนภัทร ปันวงศ์	สวนมะลิ๒-๑๒	ปฏิบัติงาน	กู้ภัย,ผจญเพลิง	๒๒๒๓๖๙๙๙
๑๗	นายอนันต์ บรรหาร	สวนมะลิ๓-๑๒	ปฏิบัติงาน	กู้ภัย,ผจญเพลิง	๒๒๒๓๖๙๙๙
๑๘	นายปิยะพงษ์ อินปิ่น	สวนมะลิ๑-๑๑	ปฏิบัติงาน	กู้ภัย,ผจญเพลิง	๒๒๒๓๖๙๙๙
๑๙	นายภาคภูมิ ภูโต	สวนมะลิ๔-๑๐	ปฏิบัติงาน	กู้ภัย,ผจญเพลิง	๘๔๖๑๙๙๐๘๙
๒๐	ดาบตำรวจสมชาย ศรีภู	สวนมะลิ๕๑	ชำนาญงาน	ชำนาญงาน,กู้ภัย,ผจญเพลิง	๘๙๑๐๙๑๕๘๐
๒๑	เจ้าสืบทำรวจอภิสิทธิ์ แบนเนียม	สวนมะลิ๔๑	ชำนาญงาน	ชำนาญงาน,กู้ภัย,ผจญเพลิง	๘๖๐๖๔๔๗๓๑
๒๒	สืบทำรวจเอกสิงห์ชัย กลัดสอาด	สวนมะลิ๓๒	ชำนาญงาน	ชำนาญงาน,กู้ภัย,ผจญเพลิง	๒๒๒๓๖๙๙๙
๒๓	สืบทำรวจโทวรสิทธิ์ โถงโหม	สวนมะลิ๓๓	ชำนาญงาน	ขับรถ,ชำนาญงาน,กู้ภัย,ผจญ เพลิง	๒๒๒๓๖๙๙๙
๒๔	นายภาสกร เกาคำภา	สวนมะลิ๒-๑๐	ปฏิบัติงาน	กู้ภัย	๒๒๒๓๖๙๙๙
๒๕	นายสุวิทย์ ตึกขนา	สวนมะลิ๒๘	ปฏิบัติงาน	กู้ภัย,ผจญเพลิง	๒๒๒๓๖๙๙๙

ลำดับที่	ชื่อ-สกุล	สัญญาณเรียก ชาน	ระดับ	ความเชี่ยวชาญ	หมายเลขโทรศัพท์
๒๖	นายวิเชียร ชัยบำรุง	สวนมะลิ๑๓	ชำนาญงาน	กู้ภัย,ผจญเพลิง	๒๒๒๓๖๙๙๙
๒๗	นายทัตพงษ์ ชมภูพิน	สวนมะลิ๓๗	ปฏิบัติงาน	กู้ภัย,ผจญเพลิง	๒๒๒๓๖๙๙๙
๒๘	นายปิยะวัฒน์ จันทร์คุณาสุขะ	สวนมะลิ๓๖	ชำนาญงาน	กู้ภัย,ผจญเพลิง	๒๒๒๓๖๙๙๙
๒๙	นายกฤตกร มานะดี	สวนมะลิ๓-๑๑	ปฏิบัติงาน	กู้ภัย,ผจญเพลิง	๒๒๒๓๖๙๙๙
๓๐	นายพงษ์ศักดิ์ วงศ์ภักดิ์	สวนมะลิ๑-๑๒	ปฏิบัติงาน	กู้ภัย,ผจญเพลิง	๒๒๒๓๖๙๙๙
๓๑	นายพิภพ กอบสินคำ	สวนมะลิ๒๕	ชำนาญงาน	กู้ภัย,ผจญเพลิง	๒๒๒๓๖๙๙๙
๓๒	นายเพิ่มศักดิ์ บุรงค์รัมย์	สวนมะลิ๓๘	ปฏิบัติงาน	กู้ภัย,ผจญเพลิง	๒๒๒๓๖๙๙๙
๓๓	นายสมพล ศรีสัตบรรณ	สวนมะลิ๔๕	ชำนาญงาน	กู้ภัย,ผจญเพลิง	๒๒๒๓๖๙๙๙
๓๔	นายธนะฉัตร ถนอมผิว	สวนมะลิ๔๗	ชำนาญงาน	กู้ภัย,ผจญเพลิง	๒๒๒๓๖๙๙๙
๓๕	นายอิทธิศักดิ์ ประชุม	สวนมะลิ๔๔	ชำนาญงาน	กู้ภัย,ผจญเพลิง	๒๒๒๓๖๙๙๙
๓๖	นายวันชัย ทูติ	สวนมะลิ๑๕	ชำนาญงาน	กู้ภัย,ผจญเพลิง	๒๒๒๓๖๙๙๙
๓๗	นายเทอดศักดิ์ ภาคโอรส	สวนมะลิ๑๖	ปฏิบัติงาน	กู้ภัย,ผจญเพลิง	๒๒๒๓๖๙๙๙
๓๘	นายโสภณ ประทุมแก้ว	สวนมะลิ๔-๑๑	ปฏิบัติงาน	กู้ภัย,ผจญเพลิง	๒๒๒๓๖๙๙๙

ลำดับที่	ชื่อ-สกุล	สัญญาณเรียก ชาน	ระดับ	ความเชี่ยวชาญ	หมายเลขโทรศัพท์
๓๙	นายบุญเต็ม วิไจยา	สวนมะลิ๒๖	ชำนาญงาน	กู้ภัย,ผจญเพลิง	๘๙๔๕๐๙๖๘๒
๔๐	นายปิยพงษ์ ภูมิพันธ์	สวนมะลิ๑๘	ปฏิบัติงาน	กู้ภัย,ผจญเพลิง	๒๒๒๓๖๙๙๙
๔๑	นายวุฒิกรณ์ จาดจ่าง	สวนมะลิ๒-๑๑	ปฏิบัติงาน	กู้ภัย,ผจญเพลิง	๘๓๑๓๓๗๙๕๘
๔๒	สืบทำรวจตรีทิพย์ ศรีดี	สวนมะลิ๑๒	ชำนาญงาน	ชำนาญงาน,กู้ภัย,ผจญเพลิง	๘๖๖๐๐๑๐๑๕
๔๓	นายพงษ์พันธ์ เดชพร	สวนมะลิ๒๗	ปฏิบัติงาน	กู้ภัย,ผจญเพลิง	๒๒๒๓๖๙๙๙
๔๔	นายสมบัติ โหมดตัว	สวนมะลิ๑-๑๐	ปฏิบัติงาน	กู้ภัย,ผจญเพลิง	๒๒๒๓๖๙๙๙
๔๕	นายประสพโชค มีมขุนทด	สวนมะลิ๑๗	ปฏิบัติงาน	กู้ภัย,ผจญเพลิง	๒๒๒๓๖๙๙๙
๔๖	สืบทำรวจเอกหญิงวาสนา สุข ประเสริฐ	สวนมะลิ๕๒	ชำนาญงาน	ชำนาญงาน	๒๒๒๓๖๙๙๙
๔๗	นางสาวสันธิยา สุวรรณติวงศ์	สวนมะลิ๕๓	ปฏิบัติงาน	ชำนาญงาน	๒๒๒๓๖๙๙๙
๔๘	นายคุณากร รุ่งอุทัย	สวนมะลิ๕๓		ขับรถ	๒๒๒๓๖๙๙๙

## เอกสารอ้างอิง

๑. <http://www.safe-t-cut-cm.com/องค์ประกอบของไฟมี๓-อย่าง-๒๙๗๘.page>
๒. <http://www.samsenfire.com/article/๘๓-fire-calss.html>
๓. <http://www.samsenfire.com/article/๕๘-ใช้ถังดับเพลิง.html>
๔. <http://adisony.blogspot.com/๒๐๑๒/๑๐/luther-gulick.html>
๕. <https://th.wikipedia.org/wiki/ถังดับเพลิง>